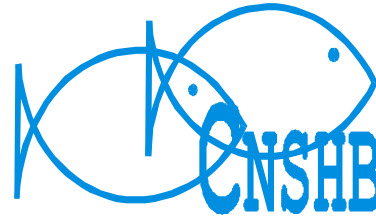




RÉPUBLIQUE DE GUINÉE
Travail – Justice - Solidarité

Guinée

MINISTÈRE DES PÊCHES ET DE L'ÉCONOMIE MARITIME
CENTRE NATIONAL DES SCIENCES HALIEUTIQUES DE BOUSSOURA
(C.N.S.H.B.)



Bulletin Statistique des Pêches
Année 2022

BULLETIN STATISTIQUE N°25
Avril 2023

ACRONYMES ET ABRÉVIATIONS

ANAG	Agence Nationale de l'Aquaculture en Guinée
PAC	Port Autonome de Conakry
BSD	Bureau des Stratégies et de Développement
CNSHB	Centre National des Sciences Halieutiques de Boussoura
CNSP	Centre National de Surveillance et de Police des Pêches
CV	Chevaux-Vapeur
DEC	Décembre
DNAP	Direction Nationale de l'Aménagement des Pêcheries
DNEM	Direction Nationale de l'Economie Maritime
DNPC	Direction Nationale de la Pêche Continentale
DNPM	Direction Nationale des Pêches Maritimes
FEV	Février
FMCgm	Filet maillant calé à grandes mailles
FMCI	Filet maillant calé « légotine »
FMCpm	Filet maillant calé à petites mailles
FMCTgm	Filet maillant calé à très grandes mailles
FMCy	Filet maillant calé yangban
FMD	Filet maillant dérivant
FMEE	Filet maillant encerclant à ethmalose

FMEg	Filet maillant encerclant « gboya »
FMEM	Filet maillant encerclant à mullet
FMEO	Filet maillant encerclant à otolithes
FMF	Filet maillant fixe
FT	Filet tournant
INS	Institut National de la Statistique
JANV	Janvier
JUIL	Juillet
LI	Ligne
NOV	Novembre
OCT	Octobre
ONSPA	Office National de Contrôle Sanitaire des produits de la Pêche et de l'Aquaculture
PA	Palangre
PRAO	Projet Régionale des Pêches en Afrique de l'Ouest
SEPT	Septembre
ZEE	Zone Économique Exclusive



TABLES DES MATIÈRES

INTRODUCTION	1	et rendements (<i>en tonnes par jour de mer</i>) par engin de pêche. Conakry ..	18
Carte de situation de la ZEE guinéenne et de la production par Préfectures du littoral et engin de pêche	4	Tableau 2.8 : Pêche maritime artisanale. Efforts (<i>en jours de mer</i>), captures (<i>en tonnes</i>) et rendements (<i>en tonnes par jour de mer</i>) par engin de pêche. Préfecture de Forécariah	19
1. Récapitulatif toutes pêches et pisciculture	5	Tableau 2.9 : Pêche maritime artisanale. Efforts (<i>en jours de mer</i>), captures (<i>en tonnes</i>) et rendements (<i>en tonnes par jour de mer</i>) par engin de pêche. Préfecture de Coyah	20
Tableau 1.1 : Pêches maritimes artisanale, semi-industrielle et industrielle. Captures (<i>en tonnes</i>) de la pêche maritime dans la ZEE guinéenne	6	Tableau 2.10 : Pêche maritime artisanale. Efforts (<i>en jours de mer</i>), captures (<i>en tonnes</i>) et rendements (<i>en tonnes par jour de mer</i>) par type de pirogue, toutes préfectures confondues	21
Tableau 1.2 : Pêche continentale et pisciculture. Production (<i>en tonnes</i>) par région administrative	7	Tableau 2.11 : Pêche maritime artisanale. Efforts (<i>en jours de mer</i>), captures (<i>en tonnes</i>) et rendements (<i>en tonnes par jour de mer</i>) par type de pirogue et préfecture	22
Tableau 1.3 : Produits de pêche et de pisciculture (<i>en tonnes</i>) mis sur le marché guinéen	8	Figures Pêche Maritime Artisanale	23
Tableau 1.4 : Produits de pêche (<i>en tonnes</i>) exportés sur les marchés internationaux	9	3. La pêche maritime industrielle	24
Figures toutes pêches maritime et continentale	10	Tableau 3.1 : Pêche maritime industrielle. Répartition de la flottille par type de licence, statut et pavillon des navires	25
2. La pêche maritime artisanale	11	Tableau 3.2 : Pêche maritime industrielle. Composition de la flottille par type licence et mode de conservation des navires	26
Tableau 2.1 : Pêche maritime artisanale. Efforts (<i>en jours de mer</i>) et captures (<i>en tonnes</i>) par préfecture	12	Tableau 3.3 : Pêche maritime industrielle. Composition de la flottille par type de licence et classe de TJB des navires	26
Tableau 2.2 : Pêche maritime artisanale. Efforts (<i>en jours de mer</i>) et captures (<i>en tonnes</i>), toutes préfectures confondues	13	Tableau 3.4 : Pêche maritime industrielle. Composition de la flottille par type de licence et classe de longueur des navires	27
Tableau 2.3 : Pêche maritime artisanale. Efforts (<i>en jours de mer</i>), captures (<i>en tonnes</i>) et rendements (<i>en tonnes par jour de mer</i>) par engin de pêche, toutes préfectures confondues	14	Tableau 3.5 : Pêche maritime industrielle. Composition de la flottille par type de licence et classe de puissance des navires	27
Tableau 2.4 : Pêche maritime artisanale. Efforts (<i>en jours de mer</i>), captures (<i>en tonnes</i>) et rendements (<i>en tonnes par jour de mer</i>) par engin de pêche. Préfecture de Boké	15	Tableau 3.6 : Pêche maritime industrielle. Efforts (<i>en jours de pêche</i>), captures (<i>en tonnes</i>) et rendements (<i>en tonnes par jour de pêche</i>) par type de licence	28
Tableau 2.5 : Pêche maritime artisanale. Efforts (<i>en jours de mer</i>), captures (<i>en tonnes</i>) et rendements (<i>en tonnes par jour de mer</i>) par engin de pêche. Préfecture de Boffa	16	Tableau 3.7 : Pêche maritime industrielle. Efforts (<i>en jours de pêche</i>) et captures (<i>en tonnes</i>) tous types de licence confondus	29
Tableau 2.6 : Pêche maritime artisanale. Efforts (<i>en jours de mer</i>), captures (<i>en tonnes</i>) et rendements (<i>en tonnes par jour de mer</i>) par engin de pêche. Préfectures de Dubréka	17	Tableau 3.8 : Pêche maritime industrielle. Efforts (<i>en jours de pêche</i>), captures (<i>en tonnes</i>) et rendements (<i>en tonnes par jour de pêche</i>) par type de licence.	
Tableau 2.7 : Pêche maritime artisanale. Efforts (<i>en jours de mer</i>), captures (<i>en tonnes</i>)			



Pêche pélagique	30
Tableau 3.9 : Pêche maritime industrielle. Efforts (<i>en jours de pêche</i>), captures (<i>en tonnes</i>) et rendements (<i>en tonnes par jour de pêche</i>) par type de licence. Pêche démersale poissonnière	31
Tableau 3.10 : Pêche maritime industrielle. Efforts (<i>en jours de pêche</i>), captures (<i>en tonnes</i>) et rendements (<i>en tonnes par jour de pêche</i>) par type de licence. Pêche démersale céphalopodière	32
Tableau 3.11 : Pêche maritime industrielle. Efforts (<i>en jours de pêche</i>), captures (<i>en tonnes</i>) et rendements (<i>en tonnes par jour de pêche</i>) par type de licence. Pêche gastéropodière	33
Tableau 3.12 : Pêche maritime industrielle. Débarquements (<i>en tonnes</i>) au Port Autonome de Conakry, tous types de licence confondus	34
Figures Pêche Maritime Industrielle	35
4. La pêche maritime semi-industrielle	36
Tableau 4.1 : Pêche maritime semi-industrielle. Composition de la flottille par type de licence et classe de longueur des navires	37
Tableau 4.2 : Pêche maritime semi-industrielle. Composition de la flottille par type de licence et classe de puissance des navires	37
Tableau 4.3 : Pêche maritimes semi-industrielle. Débarquements (en tonnes)	38

5. La Socio-économie	39
Tableau 5.1 : Importation de poissons congelés (<i>en tonnes</i>)	40
Tableau 5.2 : Importation de poissons frais (<i>en tonnes</i>)	41
Tableau 5.3 : Exportation de poissons congelés (<i>en tonnes</i>) en Corée du Sud	42
Tableau 5.4 : Exportation de poissons congelés (<i>en tonnes</i>) en Chine	43
Tableau 5.5 : Exportation de poissons congelés (en tonnes) en Sierra Leone	44
Tableau 5.6 : Exportation de poissons congelés (en tonnes) au Sénégal et Liberia	45
Tableau 5.7 : Exportation de poissons fumés (<i>en tonnes</i>) aux USA	46
Tableau 5.8 : Socio-Économie. Prix moyen au débarquement des poissons, toutes Préfectures confondues. Prix de vente moyen en gros (FG/kg) du poisson frais	47
Tableau 5.9 : Socio-Économie. Prix moyen au débarquement des poissons à Boké. Prix de vente moyen en gros (FG/kg) du poisson frais	48
Tableau 5.10 : Socio-Économie. Prix moyen au débarquement des poissons à Boffa. Prix de vente moyen en gros (FG/kg) du poisson frais	49
Tableau 5.11 : Socio-Économie. Prix moyen au débarquement des poissons à Conakry. Prix de vente moyen en gros (FG/kg) du poisson frais	50

INTRODUCTION

L'édition du bulletin annuel des statistiques des pêches contribue à apporter des réponses aux questions courantes que se posent les acteurs du secteur de la pêche sur l'évolution des principaux indicateurs halieutiques.

Le bulletin statistique des pêches de l'année 2022 concerne les activités productives (efforts, captures, rendements, débarquements) et socio-économiques (prix moyens en gros des poissons aux débarcadères, importations et exportations des produits de pêche) des pêcheries maritimes artisanale, industrielle et semi-industrielle, de la pêche continentale et de la pisciculture.

SOURCE DES DONNÉES

Pêche maritime artisanale

Les données statistiques de la pêche maritime artisanale proviennent de deux opérations de collecte suivantes :

- La première consiste en un **recensement exhaustif des barques actives** sur l'ensemble du littoral. Cette opération permet de connaître l'effectif des barques et des engins de pêche utilisés sur chaque débarcadère. Depuis 2017, le bulletin statistique repose sur les données de recensement du parc piroguier réalisé en 2016 grâce à l'appui financier du PRAO.
- La seconde consiste en une **collecte continue** de données d'échantillonnage sur **les activités** (nombre et durée des sorties) et **les débarquements** par type de pêche. Cette opération se déroule selon le nouveau système de suivi des débarquements de la pêche maritime artisanale mis en place par le PRAO dans le cadre du « renforcement du système de collecte, de traitement, d'analyse statistique et la publication des données ». Elle est

réalisée sur 11 débarcadères du littoral, jugés représentatifs de l'ensemble du sous-secteur.

Les débarquements totaux sont estimés par extrapolation des activités et des débarquements observés dans les 11 débarcadères enquêtés, à l'ensemble du littoral sur la base du recensement.

La pêche artisanale ne faisant pratiquement pas de rejet, les débarquements sont ici assimilés aux captures.

Pêche maritime industrielle

Le suivi statistique de la pêche maritime industrielle repose sur les trois systèmes d'enquêtes complémentaires suivantes :

- 1) Les données concernant les **flottes** (licences délivrées et les caractéristiques des navires) sont collectées par le CNSP et transmises au CNSHB.
- 2) Un suivi continu et exhaustif des **activités en mer des chalutiers** est réalisé par un corps d'observateurs du CNSP embarqués à bord des navires de pêche pour collecter les données sur **l'effort** (nombre de jours de pêche) et sur les **captures**.
- 3) Un suivi des **débarquements** est effectué au Port Autonome de Conakry par des enquêteurs de la DNPM.

Les captures totales de la pêche industrielle figurant dans ce bulletin sont estimées à partir des données fournies par l'ensemble des observateurs embarqués sur les navires de pêche détenteurs de licences de pêche.

Pêche maritime semi-industrielle

Les données de débarquement de la pêche maritime semi-industrielle sont collectées par la DNPM et le CNSP.



Pêche continentale et pisciculture

Les données de la pêche continentale et de la pisciculture sont collectées respectivement par la DNPC et l'ANAG.

Données économiques

Les données économiques sont issues de deux sources :

- 1) **Le CNSHB** fournit les données sur les prix des poissons ;
- 2) **L'ONSPA** assure le suivi des importations et exportations des produits halieutiques à partir du Port Autonome et de l'Aéroport de Conakry.

REMARQUES SUR LES NOMENCLATURES UTILISÉES

- 1) **Les catégories statistiques** : Il s'agit de 59 catégories statistiques relatives aux espèces ou groupes d'espèces présentant un intérêt pour la pêche et permettant de réduire la grande diversité d'espèces présentes dans les eaux guinéennes.
- 2) **Les types de pêche** : il s'agit, pour la pêche artisanale, des 13 types d'engins de pêche utilisés. Pour la pêche industrielle, on considère les différents types de licence de pêche.
- 3) **Les préfectures** : la production de la pêche artisanale étant débarquée sur le littoral national, elle est répartie par Préfecture administrative côtière (Boké, Boffa, Dubréka, Conakry, Forécariah et Coyah). La part de la production industrielle qui est débarquée en Guinée l'est uniquement au Port Autonome de Conakry.

Dans ce bulletin, seules les catégories statistiques principales ont été retenues. Celles-ci sont identifiées sur la base de 90% de la capture totale toutes pêcheries maritimes confondues, pour les poissons, les mollusques et les crustacés séparément. Les catégories représentant moins de 10% de la capture totale sont classées, selon leur nature, dans les groupes « autres

catégories de poissons », « autres catégories de crustacés » et « autres catégories de mollusques ». Ces catégories ne doivent pas être confondues avec la catégorie « divers poissons » qui correspond aux captures ou débarquements dont la composition spécifique n'a pu être déterminée au niveau de la collecte.

Les catégories statistiques sont présentées dans le tableau 1.1 par ordre de leur importance pondérale décroissante afin de bien faire apparaître les ressources les plus productives du secteur.

Dans les différents tableaux, des incohérences numériques peuvent apparaître entre les données de captures et les totaux par ligne ou par colonne correspondante. Ces différences, qui ne dépassent pas l'unité, proviennent des arrondis à la tonne retenus pour les tableaux.



REMERCIEMENTS

Ce bulletin statistique est le résultat du travail de nombreuses personnes engagées à différents niveaux du processus d'élaboration des statistiques du secteur de la pêche. Nous tenons ici à remercier particulièrement l'ensemble des enquêteurs, des observateurs, des inspecteurs et des cadres chargés du suivi des systèmes d'enquête, du traitement des données et des formateurs qui ont tous contribué à cet effort collectif. Nos remerciements vont également à la profession (pêche artisanale maritime, pêche industrielle et mareyage) et aux services partenaires notamment le CNSP, la DNPM, l'ANAG, la DNPC et l'ONSPA pour leur contribution de qualité. Enfin, nous remercions également les représentants de l'ANAG, CNSHB, CNSP, DNPM, ONSPA, DNPC, DNAP, DNEM, INS et BSD qui ont participé à l'atelier de validation de ce bulletin le 11 avril 2023 au CNSHB pour leur contribution de qualité.

Le Bulletin statistique de 2022 a été élaboré sous la direction de :

Dr Ousmane Tagbé CAMARA et M^f. Mohamed SOUMAH

CONTACT

Centre National des Sciences Halieutiques de Boussoura (CNSHB)

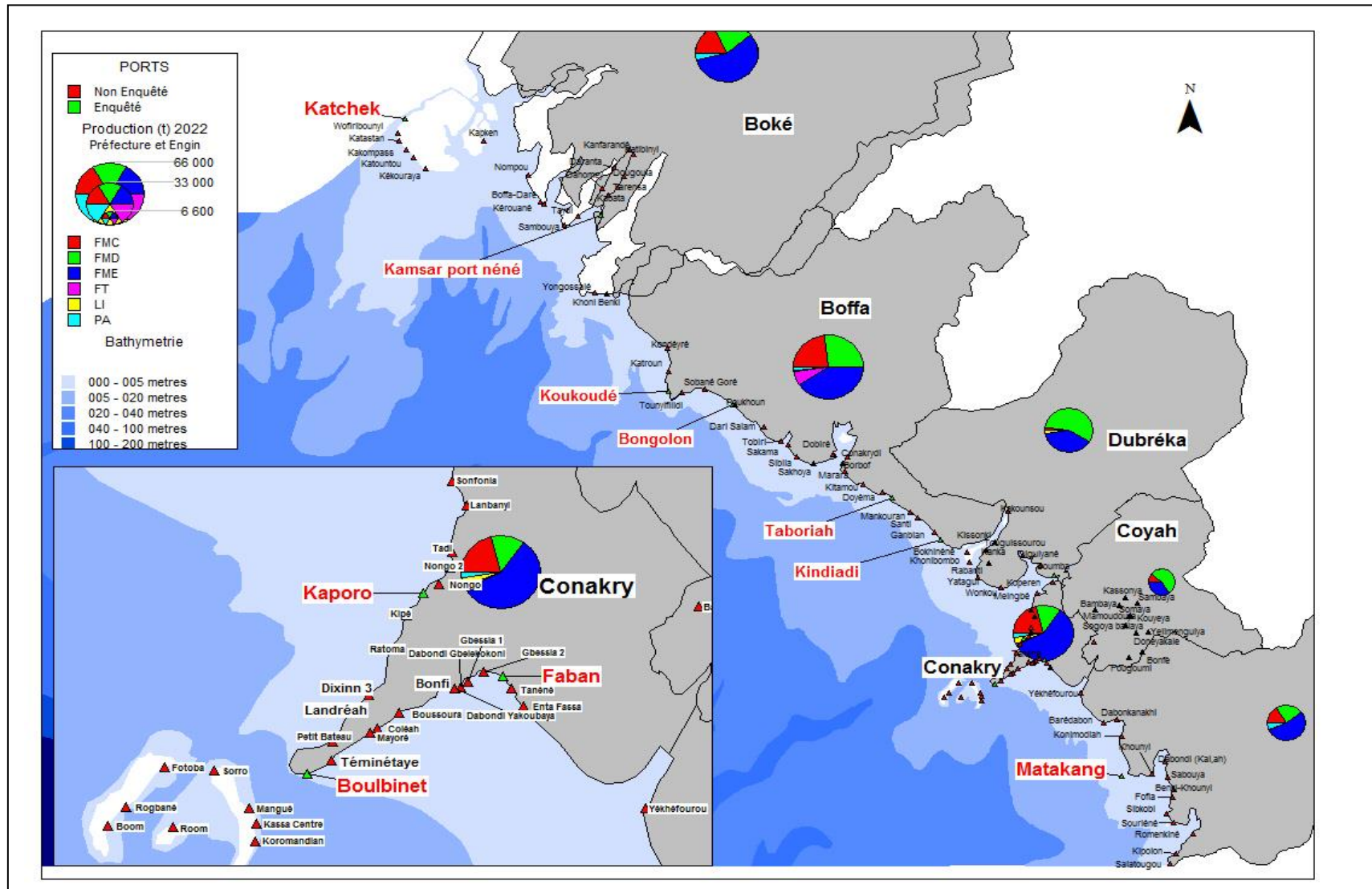
814, Rue MA 500, Corniche Sud Madina, Boussoura Port.

B.P. 3738, Conakry, République de Guinée

Tél. (+224) 628 68 81 16 / 622 01 70 85

E-Mail : dgcnsbh@peches.gov.gn ou oustcamara@gmail.com

Carte de situation de la ZEE guinéenne et de la production par Préfectures du littorale et engin de pêche



1. Récapitulatif toutes pêches et pisciculture

Tableau 1.1 : Pêches maritimes artisanale, semi-industrielle et industrielle*. Captures (en tonnes) dans la ZEE guinéenne**

Résultats mensuels et totaux

2022

	TOTAL	JANV	FEV	MARS	AVRIL	MAI	JUIN	JUIL	AOUT	SEPT	OCT	NOV	DEC
<i>Nombre d'embarcations actives Pêche Artisanale</i>	7 624	-	-	-	-	-	-	-	-	-	-	-	-
<i>Nombre de navires Pêche Semi-Industrielle</i>	50		50	50	50	50	50	50	50	50	50	50	50
<i>Nombre de navires Pêche Industrielle</i>	74	17	37	48	57	51	43	3	2	52	55	52	47
ETHMALOSE	96 049	9 179	7 193	6 071	7 184	8 081	6 210	5 327	7 797	9 469	9 875	10 829	8 835
SARDINELLES DIVERSES	38 878	1 852	3 729	3 310	3 683	4 078	3 291	1 372	863	5 175	5 347	3 158	3 020
MACHOIRONS	45 767	2 412	2 892	2 940	4 746	5 168	3 804	3 492	2 335	4 310	4 404	5 221	4 043
MULETS	17 157	779	661	1 180	1 746	1 565	1 720	1 271	1 683	1 244	2 021	915	2 373
CHINCHARD													
CAPITAINE ROYAL	11 297	1 889	937	1 011	1 055	981	718	464	459	802	835	675	1 472
THONS MINEURS	8 453	211	425	367	409	493	544	1 997	1 552	346	421	517	1 170
BOBO	8 299	636	712	592	737	727	849	403	682	814	646	691	809
BARRACUDAS	11 270	75	422	863	653	1 243	1 410	518	715	1 436	1 110	1 502	1 325
SOLES	5 714	1 049	1 094	402	475	393	447	231	148	307	308	353	507
BAR GABO	5 444	418	439	530	434	581	740	293	341	318	416	545	387
DORADES DIVERSES	10 091	209	889	1 048	1 254	977	670	439	328	853	1 070	1 091	1 265
BAR NANKA	3 305	313	383	187	289	330	216	164	210	273	368	113	458
RASOIR	2 990	696	267	72	259	192	124	59	142	265	599	106	209
RAIES	3 252	185	230	352	305	300	263	128	296	381	226	269	319
BAR SENEGALAIS	2 572	265	207	213	166	277	242	165	168	198	250	144	277
PETIT CAPITAINE	5 614	237	563	715	699	791	666	96	103	554	497	380	313
GRONDEURS	4 114	230	368	292	424	384	318	282	27	383	479	465	461
CEINTURE	3 051	273	366	404	269	312	297	120	104	244	251	227	184
MAQUEREAU	8 244	7	736	847	835	878	1 088	112	8	967	992	838	938
AUTRES CATEGORIES DE POISSON	40 486	552	3 306	3 527	4 103	4 789	3 541	516	544	4 956	4 849	4 883	4 919
CREVETTES	188	0	15	19	24	19	27	0	0	32	17	12	23
AUTRES CATEGORIES DE CRUSTACES	17	0	1	0	0	0	2	0	2	0	2	2	8
SEICHES	2 975	2	45	127	253	439	716	0	0	844	283	182	83
POULPES	31	0	0	1	1	10	2	0	0	6	8	2	0
AUTRES CATEGORIES DE MOLLUSQUES	188	0	10	10	18	22	18	0	0	24	23	41	22
TOTAL DES CAPTURES*	335 444	21 469	25 892	25 080	30 021	33 029	27 923	17 450	18 505	34 201	35 295	33 161	33 419
<i>dont POISSONS</i>	332 045	21466	25821	24922	29724	32538	27158	17450	18503	33295	34963	32922	33283
<i>dont CRUSTACES</i>	205	0	16	20	24	19	29	0	2	33	18	14	31
<i>dont MOLLUSQUES</i>	3 193	2	55	138	273	471	736	0	0	873	314	225	105
<i>dont PECHE ARTISANALE</i>	242 802	21195	18548	16137	20660	22987	18265	16676	18138	21635	22764	22482	23315
<i>dont PECHE SEMI-INDUSTRIELLE</i>	41 275	0	3843	4514	4392	4609	4493	0	0	4993	5016	4624	4791
<i>dont PECHE INDUSTRIELLE</i>	63 471	349	4592	6246	7384	7332	5830	958	391	8169	8678	7217	6325
<i>dont PELAGIQUE</i>	202 128	12965	15023	14958	17799	19303	15774	10907	12855	20381	22380	19965	19819
<i>dont DEMERSAL</i>	145 420	8580	11960	11940	14637	15625	12815	6727	5674	14415	14078	14357	14613

**Captures effectuées dans la ZEE débarquées ou non en Guinée

Tableau 1.2 : Pêche Continentale et Pisciculture. Production (en tonnes) par région administrative
Résultats annuels et totaux

2022

	<i>TOTAL</i>	<i>BOKE</i>	<i>KINDIA</i>	<i>MAMOU</i>	<i>LABE</i>	<i>FARANAH</i>	<i>KANKAN</i>	<i>N'ZEREKORE</i>	<i>CONAKRY</i>
<i>PECHE CONTINENTALE*</i>	36 432	2 639	1 114	10 204	3 035	6 842	6 842	5 756	0
<i>Auchenoglanis spp</i>	2 780	115	87	456	130	785	785	422	
<i>Autres espèces</i>	4 937	345	215	1 671	452	765	765	724	
<i>Bagrus spp</i>	2 745	87	117	370	138	810	810	413	
<i>Capitaine</i>	5 942	456	151	1 657	752	978	978	970	
<i>Carpe</i>	7 177	872	211	2 563	674	947	947	963	
<i>Heterotis spp</i>	3 203	176	124	453	325	953	953	219	
<i>Sardine</i>	5 855	432	112	2 656	330	718	718	889	
<i>Silure</i>	3 793	156	97	378	234	886	886	1 156	
<i>PISCICULTURE**</i>	3 656	0	0	0	0	0	0	0	0
<i>Tilapia du Nil (Oreochromis niloticus)</i>	0								
<i>Silure (Heterobranchus isopterus)</i>	0								
<i>Heterotis niloticus</i>	0								
TOTAL PRODUCTION	40 088	2 639	1 114	10 204	3 035	6 842	6 842	5 756	0

Sources:

* DNPC

** ANAG

Tableau 1.3 : Produits de pêche et de pisciculture (en tonnes) mis sur le marché guinéen
Résultats mensuels et totaux

2022

	TOTAL	JANV	FEV	MARS	AVRIL	MAI	JUIN	JUIL	AOUT	SEPT	OCT	NOV	DEC
PECHES MARITIMES													
<i>PECHE MARITIME ARTISANALE*</i>	242 802,3	21 195,2	18 548,2	16 137,3	20 659,7	22 987,5	18 265,4	16 676,1	18 138,1	21 634,7	22 763,8	22 481,5	23 314,9
<i>PECHE MARITIME SEMI-INDUSTRIELLE**</i>	41 274,8	0,0	3 843,0	4 514,5	4 392,3	4 608,6	4 492,9	0,0	0,0	4 992,7	5 015,7	4 623,7	4 791,4
<i>PECHE MARITIME INDUSTRIELLE **</i>	43 888,0	0,0	4 767,9	5 035,0	4 776,0	4 727,6	4 725,5	0,0	0,0	4 982,9	5 163,5	4 902,1	4 807,5
TOTAL PECHES MARITIMES	327 965,1	21 195,2	27 159,1	25 686,7	29 828,0	32 323,7	27 483,8	16 676,1	18 138,1	31 610,2	32 943,0	32 007,3	32 913,8
<i>dont PELAGIQUE</i>	233 078,8	12 786,6	19 430,9	18 919,1	20 757,2	22 583,1	19 781,3	10 010,2	12 481,9	23 838,9	24 975,0	23 587,8	23 926,8
<i>dont DEMERSAL</i>	94 886,3	8 408,5	7 728,3	6 767,6	9 070,9	9 740,6	7 702,5	6 665,8	5 656,1	7 771,2	7 968,1	8 419,6	8 987,0
TOTAL PECHE CONTINENTALE****	39 000,0	3 612,0	3 273,0	3 359,0	3 167,0	3 337,0	3 220,0	2 550,0	1 591,0	2 615,0	3 485,0	3 967,0	4 824,0
<i>Auchenoglanis spp</i>	2 557,0	251,0	252,0	228,0	210,0	217,0	204,0	143,0	77,0	148,0	213,0	274,0	340,0
<i>Autres espèces</i>	5 705,0	628,0	473,0	470,0	459,0	482,0	492,0	388,0	250,0	370,0	492,0	553,0	648,0
<i>Bagrus spp</i>	2 450,0	211,0	221,0	193,0	207,0	217,0	201,0	124,0	72,0	166,0	217,0	287,0	334,0
<i>Capitaine</i>	6 479,0	532,0	534,0	563,0	537,0	531,0	546,0	471,0	301,0	448,0	595,0	651,0	770,0
<i>Carpe</i>	9 092,0	864,0	680,0	764,0	708,0	774,0	765,0	566,0	389,0	694,0	847,0	914,0	1 127,0
<i>Heterotis spp</i>	2 564,0	270,0	248,0	215,0	216,0	219,0	208,0	149,0	80,0	145,0	234,0	255,0	325,0
<i>Sardine</i>	6 257,0	489,0	536,0	575,0	515,0	554,0	491,0	466,0	260,0	385,0	551,0	660,0	775,0
<i>Silure</i>	3 896,0	367,0	329,0	351,0	315,0	343,0	313,0	243,0	162,0	259,0	336,0	373,0	505,0
TOTAL PISCICULTURE*****	3 656,0	363,0	293,0	258,0	313,0	298,0	303,0	213,0	163,0	213,0	213,0	413,0	613,0
<i>Tilapia du Nil (Oreochromis niloticus)</i>	2 924,8	290,4	234,4	206,4	250,4	238,4	242,4	170,4	130,4	170,4	170,4	330,4	490,4
<i>Silure (Heterobranchus isopterus)</i>	548,4	54,5	44,0	38,7	47,0	44,7	45,5	32,0	24,5	32,0	32,0	62,0	92,0
<i>Heterotis niloticus</i>	182,8	18,2	14,7	12,9	15,7	14,9	15,2	10,7	8,2	10,7	10,7	20,7	30,7
IMPORTATION***	5 170,0	137,0	509,1	151,9	535,6	220,9	1 043,1	212,0	769,3	235,4	1 189,5	0,0	166,0
<i>Poissons congelé</i>	5 135,0	137,0	509,1	151,9	535,6	220,9	1 043,1	187,0	769,3	229,4	1 185,5		166,0
<i>Poissons frais</i>	35,0							25,0	6,0	4,0			
TOTAL MIS SUR LE MARCHE	375 791,1	25 307,2	31 234,2	29 455,6	33 843,7	36 179,6	32 050,0	19 651,1	20 661,4	34 673,6	37 830,5	36 387,3	38 516,8

Sources:

- * CNSHB
- ** DNPM
- *** ONSPA
- **** DNPC
- ***** ANAG

Tableau 1.4 : Produits de pêche (en tonnes) exportés sur les marchés internationaux
Résultats mensuels et totaux*

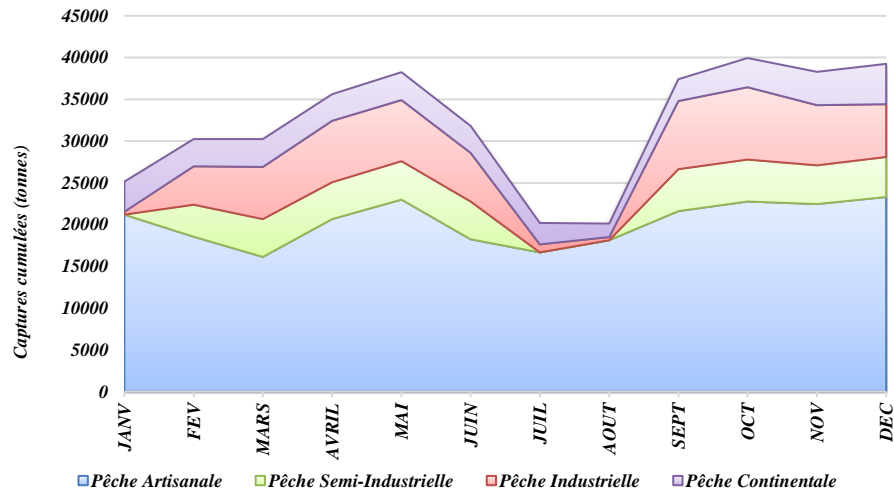
2022

	TOTAL	JANV	FEV	MARS	AVRIL	MAI	JUIN	JUIL	AOUT	SEPT	OCT	NOV	DEC
EXPORTATION*													
<i>Poisson frais</i>	74,6	5,7	5,1	8,8	12,6	7,4	12,6	4,4	0,0	5,6	3,5	3,9	4,9
<i>Poisson congelé</i>	15 823,5	659,6	711,2	1 255,7	1 468,9	1 285,1	1 820,6	902,4	145,8	155,7	2 326,4	2 376,2	2 716,0
<i>Poisson fumé</i>	248,5	0,0	0,0	13,0	90,0	40,0	0,0	0,0	0,0	0,0	23,0	82,5	0,0
<i>Poisson salé séché</i>													
TOTAL EXPORTATION	16 146,6	665,3	716,2	1 277,5	1 571,5	1 332,4	1 833,3	906,8	145,8	161,3	2 352,9	2 462,6	2 720,9

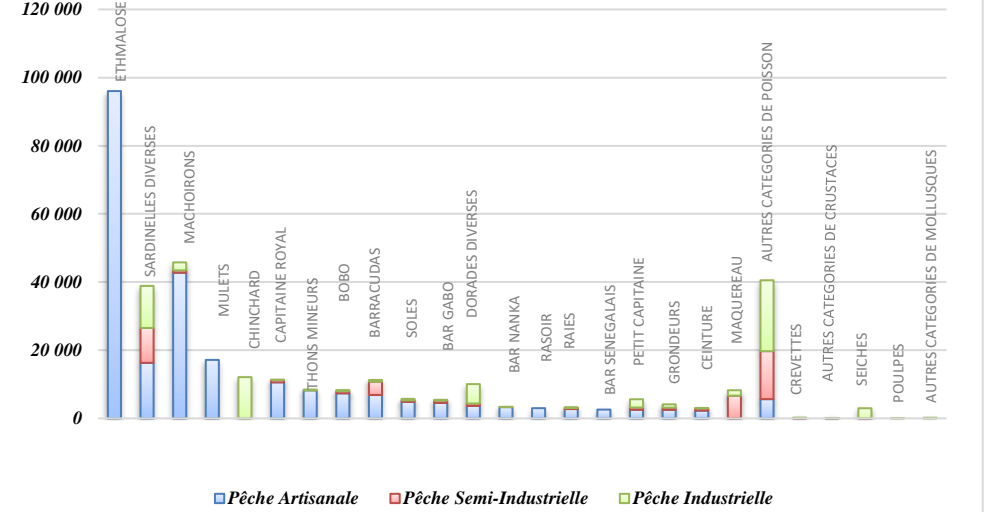
Source: Office National de service Sanitaire des produits de Pêche et d'Aquaculture (ONSPA)

* Il s'agit des exportations de produits de la pêche enregistrées à partir de l'Aéroport et du Port Autonome de Conakry.

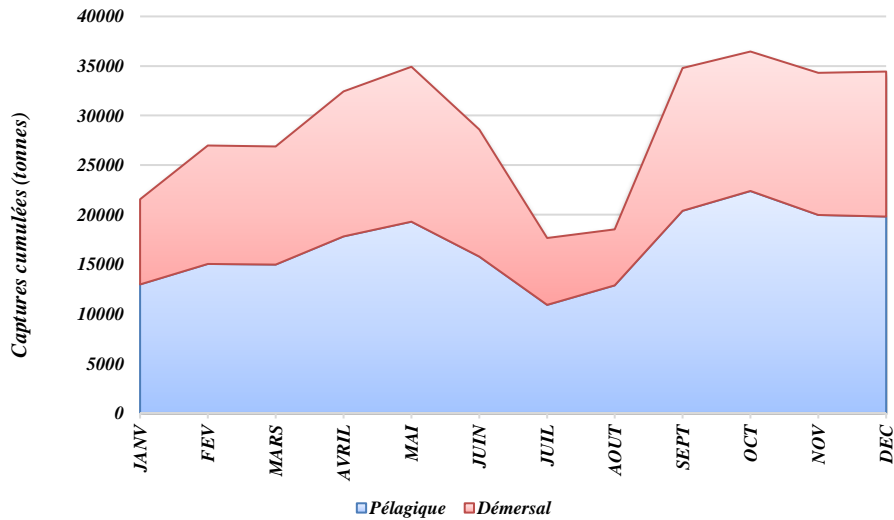
Captures par pêcherie



Profil des captures par pêcherie



Captures par biotope



Captures par type de ressources



2. La pêche maritime artisanale

Tableau 2.1 : Pêche maritime artisanale. Efforts (*en jours de mer*), captures (*en tonnes*) par préfecture.

Résultats annuels

2022

	TOTAL	BOKE	BOFFA	DUBREKA	CONAKRY	FORECARIAH	COYAH
<i>Embarcations actives</i>	7 624	1 890	1 852	1 392	1 612	757	121
<i>Pourcentage de motorisation</i>	42,7	36,6	42,0	8,0	75,0	59,8	7,4
<i>Nombre de jours de mer</i>	1 623 477	414 370	398 442	232 706	333 416	155 566	88 977
ETHMALOSE	96 049	19 867	24 615	20 955	15 876	7 456	7 281
SARDINELLES DIVERSES	16 307	3 350	4 556	1 141	4 927	2 094	239
MACHOIRONS	42 740	8 514	12 538	5 365	10 058	5 218	1 047
MULETS	17 157	6 186	3 123	3 143	1 580	435	2 691
CHINCHARD							
CAPITAINE ROYAL	10 581	3 392	3 147	217	2 445	878	502
THONS MINEURS	8 203	1 722	2 398	805	2 272	962	44
BOBO	7 349	1 479	1 919	357	2 525	1 034	35
BARRACUDAS	6 856	1 257	2 087	772	1 745	910	84
SOLES	4 822	1 579	992	397	1 222	424	209
BAR GABO	4 546	997	1 205	237	1 495	575	38
DORADES DIVERSES	3 642	814	918	170	1 174	565	0
BAR NANKA	3 302	642	842	174	1 195	422	27
RASOIR	2 990	1 147	633	273	525	195	217
RAIES	2 738	600	798	147	787	379	27
BAR SENEGALAIS	2 572	525	620	95	1 000	323	9
PETIT CAPITAINE	2 514	511	720	132	819	307	25
GRONDEURS	2 513	542	857	191	622	248	54
CEINTURE	2 270	267	1 736	0	134	134	0
MAQUEREAU	0	0	0	0	0	0	0
AUTRES CATEGORIES DE POISSON	5 644	1 119	1 695	406	1 669	618	136
CREVETTES	7	0,0	6,6	0,0	0,0	0,0	0,0
AUTRES CATEGORIES DE CRUSTACES	2	0,3	0,4	0,1	0,6	0,3	0,0
SEICHES							
POULPES							
AUTRES CATEGORIES DE MOLLUSQUES							
TOTAL DES CAPTURES	242 802	54 510	65 407	34 975	52 068	23 177	12 665
<i>dont POISSONS</i>	242 793	54 510	65 400	34 975	52 067	23 177	12 665
<i>dont CRUSTACES</i>	9	0,3	7,0	0,1	0,6	0,6	0,0
<i>dont MOLLUSQUES</i>							
<i>dont PELAGIQUE</i>	147 916	33 580	37 520	27 151	27 018	12 088	10 559
<i>dont DEMERSAL</i>	94 886	20 930	27 887	7 824	25 050	11 089	2 106

Source: CNSHB -2022

Tableau 2.2 : Pêche maritime artisanale. Efforts (*en jours de mer*), captures (*en tonnes*), toutes préfectures confondues.
Résultats mensuels et totaux

2022	TOTAL	JANV	FEV	MARS	AVRIL	MAI	JUIN	JUIL	AOUT	SEPT	OCT	NOV	DEC
<i>Nombre de jours de mer</i>	1 623 477	137 633	135 128	134 139	133 441	136 105	134 687	133 171	134 765	137 330	136 751	135 416	134 911
<i>ETHMALOSE</i>	96 049	9 179	7 193	6 071	7 184	8 081	6 210	5 327	7 797	9 469	9 875	10 829	8 835
<i>SARDINELLES DIVERSES</i>	16 307	1 804	1 881	1 242	1 877	2 276	1 127	839	594	1 680	1 279	685	1 024
<i>MACHOIRONS</i>	42 740	2 393	2 654	2 641	4 435	4 769	3 383	3 490	2 335	3 893	4 053	4 931	3 762
<i>MULETS</i>	17 157	779	661	1 180	1 746	1 565	1 720	1 271	1 683	1 244	2 021	915	2 373
<i>CHINCHARD</i>													
<i>CAPITAINE ROYAL</i>	10 581	1 889	859	922	986	901	644	464	459	725	749	593	1 389
<i>THONS MINEURS</i>	8 203	210	411	328	385	460	499	1 988	1 552	328	401	496	1 146
<i>BOBO</i>	7 349	633	677	465	637	590	735	403	682	684	547	586	710
<i>BARRACUDAS</i>	6 856	66	372	462	124	672	866	517	712	780	571	978	736
<i>SOLES</i>	4 822	1 048	1 023	327	372	263	336	231	148	195	205	190	482
<i>BAR GABO</i>	4 546	416	323	424	320	494	599	293	341	234	316	483	303
<i>DORADES DIVERSES</i>	3 677	175	303	238	399	349	268	420	324	191	269	267	475
<i>BAR NANKA</i>	3 302	313	383	186	289	329	216	164	210	273	367	113	458
<i>RASOIR</i>	2 990	696	267	72	259	192	124	59	142	265	599	106	209
<i>RAIES</i>	2 738	185	180	284	246	270	207	128	296	313	178	231	222
<i>BAR SENEGALAIS</i>	2 572	265	207	213	166	277	242	165	168	198	250	144	277
<i>PETIT CAPITAINE</i>	2 514	210	230	369	340	370	384	96	103	118	148	126	20
<i>GRONDEURS</i>	2 513	223	199	79	261	126	177	282	27	219	309	314	296
<i>CEINTURE</i>	2 270	273	271	327	203	217	197	114	104	186	140	126	113
<i>MAQUEREAU</i>	0												
<i>AUTRES CATEGORIES DE POISSON</i>	5 610	439	455	309	432	790	330	424	461	639	485	368	477
<i>CREVETTES</i>	7												7
<i>AUTRES CATEGORIES DE CRUSTACES</i>	2								2				
<i>SEICHES</i>													
<i>POULPES</i>													
<i>AUTRES CATEGORIES DE MOLLUSQUES</i>													
TOTAL DES CAPTURES	242 802	21 195	18 548	16 137	20 660	22 987	18 265	16 676	18 138	21 635	22 764	22 482	23 315
<i>dont POISSONS</i>	242 793	21 195	18 548	16 137	20 660	22 987	18 265	16 676	18 136	21 635	22 764	22 482	23 308
<i>dont CRUSTACES</i>	9	0	0	0	0	0	0	0	2	0	0	0	7
<i>dont MOLLUSQUES</i>													
<i>dont PELAGIQUE</i>	147 916	12 787	10 820	9 370	11 589	13 247	10 563	10 010	12 482	13 863	14 796	14 062	14 328
<i>dont DEMERSAL</i>	94 886	8 409	7 728	6 768	9 071	9 741	7 703	6 666	5 656	7 771	7 968	8 420	8 987

Source: CNSHB -2022

Tableau 2.3 : Pêche maritime artisanale. Efforts (en jours de mer), captures (en tonnes) et rendements (tonnes par jour de mer) par engin de pêche.

Résultats annuels toutes préfectures confondues

2022

	TOTAL	FMCpm	FMCgm	FMCTgm	FMCI	FMCy	FMD	FMEE	FMEg	FMEM	FT	LI	PA
<i>Nombre d'embarcations actives</i>	7 612	12	19	110	1 729	189	2 057	353	1 617	513	68	331	626
<i>Nombre de jours de mer</i>	1 623 477	2 476	4 366	22 258	368 036	37 800	444 332	75 343	335 728	114 713	16 011	68 445	133 969
<i>Rendement</i>	-	0,90	0,21	0,11	0,09	0,10	0,15	0,26	0,21	0,22	0,33	0,05	0,05
ETHMALOSE	96 049	158	0	0	0	0	46 706	8 971	24 850	12 429	2 935	0	0
SARDINELLES DIVERSES	16 307	88	0	0	0	0	982	2 128	10 380	1 165	1 564	0	0
MACHOIRONS	42 740	75	55	687	9 597	1 139	11 063	2 249	9 857	2 361	323	1 823	3 510
MULETS	17 157	19	0	0	0	0	6 043	1 552	4 424	5 099	20	0	0
CHINCHARD													
CAPITAINE ROYAL	10 581	58	101	490	9 137	795	0	0	0	0	0	0	0
THONS MINEURS	8 203	42	0	0	0	0	677	1 098	5 228	861	296	0	0
BOBO	7 349	25	10	212	1 613	269	1 047	282	2 840	190	0	315	545
BARRACUDAS	6 856	14	6	129	1 555	214	1 674	334	1 738	325	14	295	559
SOLES	4 822	12	23	109	1 495	182	0	232	1 514	462	0	271	521
BAR GABO	4 546	15	7	138	1 267	206	0	236	1 795	207	0	240	434
DORADES DIVERSES	3 642	56	5	111	1 147	181	0	0	1 521	0	0	216	406
BAR NANKA	3 302	10	4	83	858	114	0	398	1 207	155	0	167	307
RASOIR	2 990	5	22	41	1 280	83	0	236	797	525	0	0	0
RAIES	2 738	8	4	75	826	103	0	172	1 075	159	0	14	301
BAR SENEGALAIS	2 572	10	4	84	625	106	0	204	1 138	70	0	122	209
PETIT CAPITAINE	2 514	9	4	75	819	109	0	279	1 063	157	0	0	0
GRONDEURS	2 513	4	2	39	1 033	85	0	351	701	298	0	0	0
CEINTURE	2 270	1 602	668	0	0	0	0	0	0	0	0	0	0
MAQUEREAU	0	0	0	0	0	0	0	0	0	0	0	0	0
AUTRES CATEGORIES DE POISSON	5 644	23	6	109	1 724	188	299	772	1 719	453	115	82	154
CREVETTES	7	7	0	0	0	0	0	0	0	0	0	0	0
AUTRES CATEGORIES DE CRUSTACES	2	0	0	0	1	0	0	0	1	0	0	0	0
SEICHES													
POULPES													
AUTRES CATEGORIES DE MOLLUSQUES													
TOTAL DES CAPTURES	242 802	2 238	921	2 381	32 975	3 774	68 491	19 495	71 850	24 918	5 267	3 546	6 946
<i>dont POISSONS</i>	242 793	2 231	921	2 381	32 975	3 774	68 491	19 495	71 849	24 918	5 267	3 546	6 946
<i>dont CRUSTACES</i>	9	7	0	0	1	0	0	0	1	0	0	0	0
<i>dont MOLLUSQUES</i>													
<i>dont PELAGIQUE</i>	147 916	326	28	175	2 849	306	56 226	14 373	47 515	20 434	4 829	295	559
<i>dont DEMERSAL</i>	94 886	1 912	892	2 206	30 126	3 468	12 265	5 121	24 335	4 484	438	3 251	6 387

Source: CNSHB -2022

Tableau 2.4: Pêche maritime artisanale. Efforts (en jours de mer), captures (en tonnes) et rendements (tonnes par jour de mer) par engin de pêche.

Résultats annuels

2022

Préfecture de : **BOKE***

	TOTAL	FMCpm	FMCgm	FMCtgm	FMCI	FMCy	FMD	FMEE	FMEg	FMEM	FT	LI	PA
<i>Nombre d'embarcations actives</i>	1 890		14	58	554	27	300	74	530	72		15	246
<i>Nombre de jours de mer</i>	414 370		3 270	11 531	125 230	4 277	67 506	15 878	112 194	16 799		3 126	54 559
<i>Rendement</i>	-		0,13	0,11	0,06		0,16	0,22	0,21	0,21	-	0,07	0,04
ETHMALOSE	19 866,9						7 147,2	1 742,5	9 060,1	1 917,1			
SARDINELLES DIVERSES	3 350,0						181,3	161,8	2 908,2	98,6			
MACHOIRONS	8 514,3		33,1	362,9	2 054,2	167,1	1 156,3	431,4	2 992,1	185,8		89,0	1 042,4
MULETS	6 185,6						2 189,8	549,4	2 397,2	1 049,2			
CHINCHARD													
CAPITAINE ROYAL	3 392,0		76,0	240,8	3 060,8	14,4							
THONS MINEURS	1 721,7						16,7	171,5	1 500,1	33,4			
BOBO	1 479,1		4,2	103,1	205,5	6,3	131,4	27,2	780,0	2,8		29,4	189,1
BARRACUDAS	1 257,2		2,3	69,5	249,2	40,6	146,0	66,0	507,4	13,2		15,9	147,0
SOLES	1 578,6		17,1	57,3	569,4	28,0		51,2	505,7	81,8		15,2	252,9
BAR GABO	996,9		2,9	72,1	186,7	31,6		36,6	506,6	7,9		17,8	134,8
DORADES DIVERSES	814,1		1,9	60,0	176,2	37,5			411,1			13,6	113,8
BAR NANKA	642,3		1,6	40,7	129,9	4,4		29,4	330,6	5,4		11,3	89,0
RASOIR	1 146,8		18,2	20,3	618,7	1,2		63,4	329,1	96,0			
RAIES	600,1		1,5	36,6	129,5	2,2		31,0	308,1	5,9		0,7	84,7
BAR SENEGALAIS	525,3		1,7	40,8	78,0	2,5		9,5	306,6	0,8		11,6	73,8
PETIT CAPITAINE	510,6		1,4	37,7	126,9	9,3		30,6	298,8	5,8			
GRONDEURS	541,9		0,7	22,2	199,1	14,7		66,5	224,2	14,6			
CEINTURE	267,1		267,1										
MAQUEREAU	0,0												
AUTRES CATEGORIES DE POISSON	1 119,3		3,4	57,8	327,4	25,3	39,3	92,4	505,2	26,4		3,9	38,4
CREVETTES													
AUTRES CATEGORIES DE CRUSTACES	0,3				0,1				0,2				
SEICHES													
POULPES													
AUTRES CATEGORIES DE MOLLUSQUES													
TOTAL DES CAPTURES	54 509,9		433,0	1 221,8	8 111,5	384,9	11 008,2	3 560,4	23 871,1	3 544,8		208,4	2 165,8
<i>dont POISSONS</i>	54 509,6		433,0	1 221,8	8 111,4	384,9	11 008,2	3 560,4	23 870,9	3 544,8		208,4	2 165,8
<i>dont CRUSTACES</i>	0,3		0,0	0,0	0,1	0,0	0,0	0,0	0,2	0,0		0,0	0,0
<i>dont MOLLUSQUES</i>													
<i>dont PELAGIQUE</i>	33 579,9		20,5	92,5	869,4	42,0	9 691,7	2 761,2	16 730,8	3 208,9		15,9	147,0
<i>dont DEMERSAL</i>	20 930,0		412,5	1 129,3	7 242,1	343,0	1 316,5	799,2	7 140,3	335,9		192,5	2 018,9

* Données non disponibles pour les engins de pêche FMCpm et FT du fait qu'ils n'ont pas été suivis dans les débarcadères échantillonnés à Boké par le système d'enquête

Source: CNSHB -2022

Tableau 2.5 : Pêche maritime artisanale. Efforts (en jours de mer), captures (en tonnes) et rendements (en tonnes par jour de mer) par engin de pêche.

Résultats annuels

2022

Préfecture de : BOFFA*

	TOTAL	FMCpm	FMCgm	FMctgm	FMCI	FMCy	FMD	FMEE	FMEg	FMEM	FT	LI	PA
<i>Nombre d'embarcations actives</i>	1 852	12	3	1	452	108	506	95	254	207	60	37	117
<i>Nombre de jours de mer</i>	398 442	2 476	683	206	96 214	22 257	111 375	20 299	52 765	45 542	14 132	7 604	24 889
<i>Rendement</i>	-	0,90	0,26	0,11	0,11	0,11	0,16	0,22	0,21	0,23	0,33	0,06	0,05
ETHMALOSE	24 614,8	158,3					11 632,8	1 926,4	3 558,4	4 740,9	2 598,0		
SARDINELLES DIVERSES	4 555,7	87,9					309,1	379,6	1 771,3	625,9	1 381,8		
MACHOIRONS	12 538,1	74,8	9,7	6,2	3 273,7	686,8	3 610,9	623,3	1 581,4	1 418,6	285,5	278,7	688,6
MULETS	3 122,8	18,7					973,4	441,8	509,0	1 161,6	18,3		
CHINCHARD													
CAPITAINE ROYAL	3 147,2	57,5	15,9	4,8	2 541,7	527,3			0,0				
THONS MINEURS	2 398,3	41,7					332,9	286,0	864,7	611,3	261,6		
BOBO	1 919,3	25,2	2,1	2,1	527,3	212,1	316,3	92,8	502,5	133,0		11,7	94,2
BARRACUDAS	2 086,9	13,7	1,1	1,1	564,9	124,5	592,7	104,0	285,7	230,8	11,8	46,0	110,6
SOLES	991,9	11,9	3,5	1,0	312,6	102,1		70,0	247,8	137,1		15,2	90,7
BAR GABO	1 205,1	15,2	1,3	1,3	425,1	131,9		76,9	309,2	141,7		22,2	80,4
DORADES DIVERSES	918,5	56,4	1,0	1,0	408,4	103,8			240,6			28,8	78,6
BAR NANKA	842,3	9,7	0,8	0,8	305,7	84,9		55,5	197,7	109,8		19,2	58,2
RASOIR	633,0	4,8	3,3	0,4	250,9	45,1		62,7	111,1	154,7			
RAIES	797,9	7,8	0,7	0,7	301,2	78,1		54,9	181,2	112,9		2,4	57,9
BAR SENEGALAIS	619,5	10,0	0,8	0,8	201,9	83,7		35,4	198,5	48,8		3,7	35,8
PETIT CAPITAINE	720,4	8,5	0,7	0,7	294,6	75,6		53,8	175,3	111,2			
GRONDEURS	857,1	4,0	0,3	0,3	420,7	44,6		79,6	94,4	213,2			
CEINTURE	1 735,9	1 602,3	133,5						0,0				
MAQUEREAU	0,0												
AUTRES CATEGORIES DE POISSON	1 695,2	23,0	1,2	1,0	627,4	113,9	96,2	125,6	256,8	304,4	101,5	13,7	30,5
CREVETTES	6,6	6,6											
AUTRES CATEGORIES DE CRUSTACES	0,4				0,1	0,1			0,2				
SEICHES													
POULPES													
AUTRES CATEGORIES DE MOLLUSQUES													
TOTAL DES CAPTURES	65 406,8	2 238,0	176,0	22,3	10 456,1	2 414,6	17 864,4	4 468,2	11 085,6	10 255,9	4 658,4	441,6	1 325,6
<i>dont POISSONS</i>	65 399,8	2 231,4	176,0	22,3	10 456,0	2 414,5	17 864,4	4 468,2	11 085,4	10 255,9	4 658,4	441,6	1 325,6
<i>dont CRUSTACES</i>	7,0	6,6	0,0	0,0	0,1	0,1	0,0	0,0	0,2	0,0	0,0	0,0	0,0
<i>dont MOLLUSQUES</i>													
<i>dont PELAGIQUE</i>	37 519,9	325,7	4,5	1,6	820,2	175,9	13 894,6	3 208,8	7 114,1	7 546,5	4 271,4	46,0	110,6
<i>dont DEMERSAL</i>	27 886,9	1 912,3	171,5	20,7	9 636,0	2 238,7	3 969,8	1 259,4	3 971,6	2 709,4	387,0	395,6	1 215,0

Source: CNSHB -2022

Tableau 2.6 : Pêche maritime artisanale. Efforts (en jours de mer), captures (tonnes) et rendements (tonnes par jour de mer) par engin de pêche.

Résultats annuels

2022

Préfecture de : DUBREKA*

	TOTAL	FMCpm	FMCgm	FMCTgm	FMCI	FMCy	FMD	FMEE	FMEg	FMEM	FT	LI	PA
Nombre d'embarcations actives	1 392				117	5	746	47	109	209		138	21
Nombre de jours de mer	232 706				7 207	1 124	131 424	9 371	21 469	30 206		27 388	4 517
Rendement	-	-	-	-	0,08	0,07	0,15	0,23	0,21	0,21	-	0,03	0,04
ETHMALOSE	20 955,1						14 945,8	1 061,8	1 581,7	3 365,8			
SARDINELLES DIVERSES	1 141,1						165,9	84,9	650,9	239,4			
MACHOIRONS	5 365,2				171,1	19,3	3 031,2	317,2	669,6	481,7		552,2	122,8
MULETS	3 143,4						1 061,6	240,3	230,0	1 611,4			
CHINCHARD													
CAPITAINE ROYAL	216,6				189,2	27,4							
THONS MINEURS	805,1						177,2	130,6	352,4	144,9			
BOBO	356,7				9,0	2,4	104,8	12,9	181,4	26,7		15,6	4,0
BARRACUDAS	772,0				24,7	2,5	427,7	51,3	119,5	55,3		72,6	18,5
SOLES	396,8				25,5	5,1		21,7	92,2	133,7		104,9	13,7
BAR GABO	236,6				13,4	2,0		24,8	117,8	34,2		35,7	8,8
DORADES DIVERSES	170,4				15,8	1,8			96,4			44,9	11,4
BAR NANKA	173,6				10,8	1,3		21,4	77,4	25,4		29,8	7,6
RASOIR	272,7				31,6	5,4		32,7	47,8	155,2			
RAIES	146,6				11,5	1,3		23,1	72,2	26,4		3,9	8,2
BAR SENEGALAIS	94,7				3,1	0,9		4,0	71,3	9,6		4,6	1,2
PETIT CAPITAINE	131,6				11,3	1,3		22,9	70,1	26,1			
GRONDEURS	190,6				25,4	1,8		55,7	53,9	53,7			
CEINTURE													
MAQUEREAU													
AUTRES CATEGORIES DE POISSON	406,4				33,3	3,2	67,8	73,1	117,2	84,7		21,6	5,5
CREVETTES	0,0												
AUTRES CATEGORIES DE CRUSTACES	0,1								0,1				
SEICHES													
POULPES													
AUTRES CATEGORIES DE MOLLUSQUES													
TOTAL DES CAPTURES	34 975,3				575,8	75,7	19 982,1	2 178,2	4 601,9	6 474,1		885,8	201,6
dont POISSONS	34 975,2				575,8	75,7	19 982,1	2 178,2	4 601,8	6 474,1		885,8	201,6
dont CRUSTACES	0,1				0,0	0,0	0,0	0,0	0,1	0,0		0,0	0,0
dont MOLLUSQUES													
dont PELAGIQUE	27 151,4				56,4	8,0	16 822,7	1 606,8	2 989,2	5 577,2	0,0	72,6	18,5
dont DEMERSAL	7 823,9				519,4	67,7	3 159,4	571,4	1 612,7	896,9		813,2	183,2

* Données non disponibles pour les engins de pêche FMCpm, FMCgm, FMCTgm et FT du fait qu'ils n'ont pas été suivis dans le débarcadère échantillonné à Dubréka par le système d'enquête

Source: CNSHB -2022

Tableau 2.7 : Pêche maritime artisanale. Efforts (en jours de mer), captures (en tonnes) et rendements (en tonnes par jour de mer) par engin de pêche.

Résultats annuels

2022

Préfecture de : CONAKRY*

	TOTAL	FMCPm	FMCGm	FMCTgm	FMCI	FMCy	FMD	FMEE	FMEg	FMEM	FT	LI	PA
Nombre d'embarcations actives	1 612		1	51	424	49	243	134	446	17	7	138	102
Nombre de jours de mer	333 416		206	10 521	86 332	10 142	50 359	29 115	91 955	3 528	1 640	28 523	21 095
Rendement		-	0,76	0,11	0,10	0,09	0,14	0,31	0,22	0,21	0,32	0,07	0,07
ETHMALOSE	15 875,7						4 450,9	4 162,7	6 692,6	278,7	290,8		
SARDINELLES DIVERSES	4 927,2						206,0	1 497,7	2 969,9	96,5	157,2		
MACHOIRONS	10 058,4		6,2	318,0	2 605,5	266,1	1 462,6	866,0	2 886,5	108,2	33,4	872,1	633,7
MULETS													
CHINCHARD	1 579,6						411,7	284,0	832,0	49,8	2,1		
CAPITAINE ROYAL	2 445,2		4,8	244,4	1 970,1	225,9							
THONS MINEURS	2 271,8						133,1	506,9	1 546,4	55,1	30,3		
BOBO	2 525,0		2,1	107,0	665,1	48,7	254,8	148,5	813,8	26,3		256,1	202,6
BARRACUDAS	1 745,3		1,1	58,1	475,0	46,2	245,6	111,5	516,0	19,0	1,6	156,5	114,6
SOLES	1 221,5		1,0	50,7	396,3	46,4		85,8	399,4	14,6		128,1	99,3
BAR GABO	1 494,8		1,3	64,8	466,3	40,7		97,6	520,3	17,7		161,7	124,4
DORADES DIVERSES	1 174,0		1,0	49,6	403,0	37,4			457,3			129,0	96,7
BAR NANKA	1 194,6		0,8	41,1	284,7	23,1		291,5	357,4	11,8		104,8	79,5
RASOIR	525,0		0,4	20,5	196,0	31,8		73,4	194,1	8,8			
RAIES	786,8		0,7	37,4	257,6	21,4		62,7	315,6	11,2		7,2	72,8
BAR SENEGALAIS	999,5		0,8	42,3	263,6	19,0		154,7	327,8	10,3		100,9	80,0
PETIT CAPITAINE	818,7		0,7	36,2	262,4	22,6		171,3	314,6	10,8			
GRONDEURS	621,6		0,3	16,8	198,4	23,8		148,0	224,5	9,8			
CEINTURE	133,5		133,5										
MAQUEREAU													
AUTRES CATEGORIES DE POISSON	1 668,9		1,0	50,4	428,5	45,7	43,9	478,5	523,1	19,5	11,4	39,0	28,0
CREVETTES													
AUTRES CATEGORIES DE CRUSTACES	0,6				0,2				0,4				
SEICHES													
POULPES													
AUTRES CATEGORIES DE MOLLUSQUES													
TOTAL DES CAPTURES	52 067,6		155,8	1 137,3	8 872,7	899,0	7 208,6	9 140,7	19 891,7	748,0	526,8	1 955,4	1 531,6
dont POISSONS	52 067,0		155,8	1 137,3	8 872,5	899,0	7 208,6	9 140,7	19 891,3	748,0	526,8	1 955,4	1 531,6
dont CRUSTACES	0,6		0,0	0,0	0,2	0,0	0,0	0,0	0,4	0,0	0,0	0,0	0,0
dont MOLLUSQUES													
dont PELAGIQUE	27 018,0		1,6	81,2	677,4	80,4	5 464,0	6 669,7	12 781,6	509,0	482,0	156,5	114,6
dont DEMERSAL	25 049,6		154,2	1 056,1	8 195,3	818,6	1 744,6	2 471,0	7 110,2	239,0	44,8	1 798,8	1 417,0

* Données non disponibles pour l'engin de pêche FMCPm du fait qu'il n'a pas été suivi dans les débarcadères échantillonnés à Conakry par le système d'enquête

Source: CNSHB -2022

Tableau 2.8 : Pêche maritime artisanale. Efforts (en jours de mer), captures (en tonnes) et rendements (tonnes par jour de mer) par engin de pêche.

Résultats annuels

2022

Préfecture de : FORECARIAH*

	TOTAL	FMCpm	FMCgm	FMCTgm	FMCI	FMCy	FMD	FMEE	FMEg	FMEM	FT	LI	PA
Nombre d'embarcations actives	757		1		161		194		273		1		127
Nombre de jours de mer	155 566		207		32 987		39 757		56 494		239		25 882
Rendement	-		0,75	-	0,11		0,14	-	0,22	-	0,34	-	0,06
ETHMALOSE	7 456,3						3 540,0		3 870,0		46,3		
SARDINELLES DIVERSES	2 094,1						1,8		2 067,3		25,0		
MACHOIRONS	5 217,8		6,2		1 143,0		1 372,3		1 703,8		4,5		988,0
MULETS	434,7						3,7		430,9		0,1		
CHINCHARD													
CAPITAINE ROYAL	877,6		4,8		872,9								
THONS MINEURS	962,5						3,3		954,7		4,5		
BOBO	1 033,9		2,1		187,2		231,0		559,5				54,1
BARRACUDAS	909,9		1,1		198,4		238,5		305,9		0,1		165,8
SOLES	423,7		1,0		106,1				266,4				50,3
BAR GABO	574,7		1,3		150,0				338,9				84,5
DORADES DIVERSES	565,2		1,0		143,7				315,2				105,3
BAR NANKA	421,8		0,8		107,8				241,8				71,4
RASOIR	195,0		0,4		82,9				111,7				
RAIES	379,2		0,7		106,0				196,4				76,1
BAR SENEGALAIS	323,4		0,8		71,7				232,7				18,1
PETIT CAPITAINE	307,2		0,7		103,7				202,8				
GRONDEURS	247,8		0,3		146,7				100,8				
CEINTURE	133,5		133,5										
MAQUEREAU													
AUTRES CATEGORIES DE POISSON	618,3		1,0	0,0	219,3	0,0	37,9	0,0	309,6	0,0	1,8	0,0	48,8
CREVETTES													
AUTRES CATEGORIES DE CRUSTACES	0,3				0,1				0,2				
SEICHES													
POULPES													
AUTRES CATEGORIES DE MOLLUSQUES													
TOTAL DES CAPTURES	23 177,2		155,8		3 639,5		5 428,6		12 208,6		82,3		1 662,5
dont POISSONS	23 176,9		155,8		3 639,4		5 428,6		12 208,4	0,0	82,3		1 662,5
dont CRUSTACES	0,3		0,0		0,1		0,0		0,2	0,0	0,0		0,0
dont MOLLUSQUES													
dont PELAGIQUE	12 087,8		1,6		282,8		3 804,0		7 757,7		75,9		165,8
dont DEMERSAL	11 089,4		154,2		3 356,7		1 624,6		4 450,9		6,4		1 496,7

* Données non disponibles pour les engins FMCpm, FMCgm, FMCy, FMEE, FMEM et LI du fait qu'ils n'ont pas été suivis dans le débarcadère échantillonné à Forécariah par le système d'enquête.

Source: CNSHB -2022

Tableau 2.9 : Pêche maritime artisanale. Efforts (en jours de mer), captures (en tonnes) et rendements (en tonnes par jour de mer) par engin de pêche.

Résultats annuels

2022

Préfecture de : COYAH*

	TOTAL	FMCpm	FMCgm	FMCTgm	FMCI	FMCy	FMD	FMEE	FMEg	FMEM	FT	LI	PA
Nombre d'embarcations actives	121				21		68	3	5	8		3	13
Nombre de jours de mer	88 977				20 066		43 911	680	851	18 638		1 804	3 027
Rendement		-	-	-	0,07	-	0,16	0,22	0,22	0,21	-	0,03	0,02
ETHMALOSE	7 280,7						4 989,6	77,6	87,0	2 126,5			
SARDINELLES DIVERSES	239,1						117,4	4,4	12,3	105,0			
MACHOIRONS	1 046,5				349,1		429,9	11,4	23,8	166,9		30,7	34,8
MULETS													
CHINCHARD	2 690,7						1 402,5	36,4	25,3	1 226,6			
CAPITAINE ROYAL	502,1				502,1								
THONS MINEURS	43,6						13,4	3,3	10,2	16,7			
BOBO	34,8				18,4		8,7	0,3	2,7	1,4		2,7	0,6
BARRACUDAS	84,2				42,7		23,4	1,3	3,8	6,6		3,8	2,6
SOLES	209,0				85,4			2,9	2,9	95,2		8,0	14,6
BAR GABO	37,7				25,1			0,7	2,5	5,2		2,6	1,5
DORADES DIVERSES													
BAR NANKA	27,3				19,2			0,5	1,9	2,7		1,9	1,1
RASOIR	217,3				100,5			3,5	3,1	110,2			
RAIES	26,9				20,1			0,6	1,9	2,9		0,2	1,2
BAR SENEGALAIS	9,2				6,5			0,1	1,0	0,4		1,0	0,2
PETIT CAPITAINE	25,2				19,9			0,6	1,9	2,9			
GRONDEURS	54,5				42,5			1,5	3,2	7,3			
CEINTURE													
MAQUEREAU													
AUTRES CATEGORIES DE POISSON	136,2				88,2	0,0	13,9	2,1	7,5	18,4	0,0	3,7	2,4
CREVETTES													
AUTRES CATEGORIES DE CRUSTACES													
SEICHES													
POULPES													
AUTRES CATEGORIES DE MOLLUSQUES													
TOTAL DES CAPTURES	12 664,9				1 319,6		6 998,8	147,1	190,9	3 895,1		54,5	58,9
dont POISSONS	12 664,9				1 319,6		6 998,8	147,1	190,9	3 895,1		54,5	58,9
dont CRUSTACES													
dont MOLLUSQUES													
dont PELAGIQUE	10 559,1				143,2	0,0	6 548,5	126,7	141,9	3 592,3	0,0	3,8	2,6
dont DEMERSAL	2 105,8				1 176,4		450,3	20,4	49,0	302,8		50,7	56,3

* Données non disponibles pour les engins FMCpm, FMCgm, FMCTgm, FMCy et FT du fait qu'ils n'ont pas été suivis dans le débarcadère échantillonné à Coyah par le système d'enquête.

Source: CNSHB -2022

**Tableau 2.10 : Pêche maritime artisanale. Efforts (*en jours de mer*), captures (*en tonnes*)
et rendements (*en tonnes par jour*) par type pirogue, toutes préfectures confondues**

Résultats annuels

2022	TOTAL	Salan	Gbankenyi	Flimbotine	Yoli
<i>Nombre d'embarcations actives</i>	7 614	5 530	1 878	123	83
<i>Nombre de jours de mer</i>	1 623 477	1 134 267	447 177	29 383	12 650
<i>Rendement</i>	-	0,00	0,00	0,00	0,00
ETHMALOSE	96 049	59 494	30 910	5 645	
MACHOIRONS	42 740	38 499	3 232	557	451
MULETS	17 157	5 049	12 097	10	
SARDINELLE PLATE	16 307	12 301	959	3 047	
CAPITAINE ROYAL	10 581	7 843	2 711	27	
THONS MINEURS	8 203	7 659		544	
BOBO	7 349	7 225		123	
BARRACUDAS	6 856	6 732		10	113
SOLES	4 822	3 231	1 456	59	76
BAR GABO	4 546	4 382	33	46	84
DORADES DIVERSES	3 677	3 468		104	105
BAR NANKA	3 302	3 000		296	6
RASOIR	2 990	1 654	1 306	30	
RAIES	2 738	2 723		15	
BAR SENEGALAIS	2 572	2 404		168	
PETIT CAPITAINE	2 514	2 345		147	22
GRONDEURS	2 513	2 421		51	42
CEINTURE	2 270	2 270			
DREPANE	2 230	2 039		192	
DIVERS POISSONS	882	654		227	
CARPES NOIRES	806	796		10	
AUTRES DEMERSEAUX	440	318		58	64
GROS CAPITAINE	409	409			
CARANGUES	300	279		21	
PELON	234	80	150	4	
CARPES ROUGES	122	122			
REQUINS	116	112			4
SAPATER	55	48		7	
MEROUS	11	11			
CREVETTES	7	7			
EMPEREUR	3	3			
CRABES	2	2			
CHEVRE DE MER	1	1			
TOTAL DES CAPTURES	242 802	177 581	52 854	11 400	967

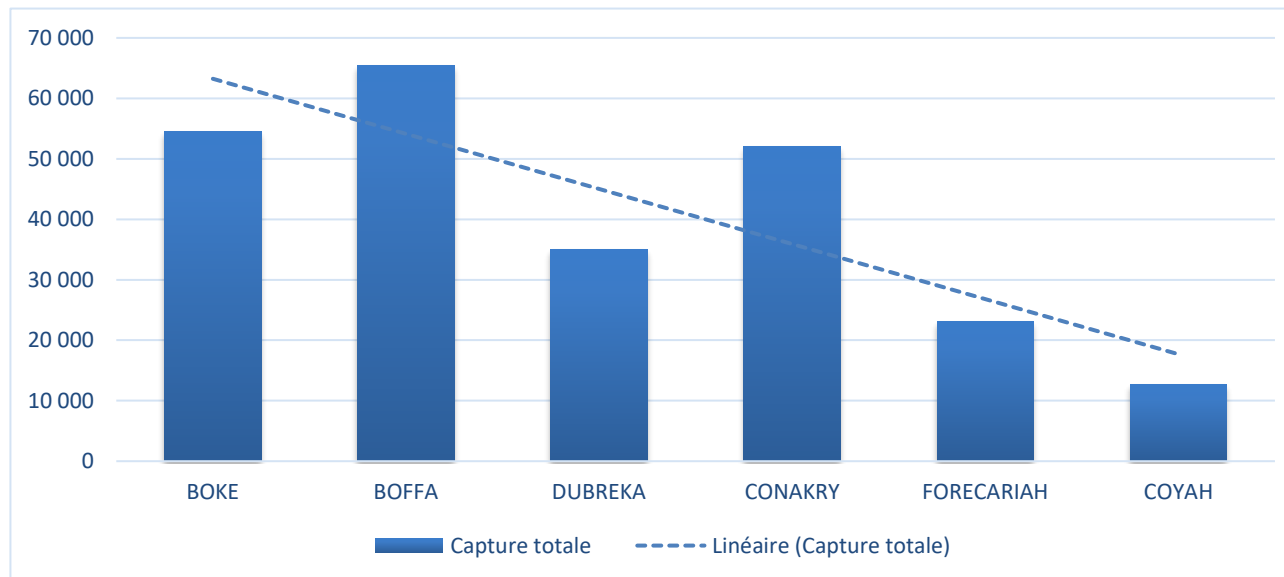
Tableau 2.11: Pêche maritime artisanale. Efforts (en jours de mer), captures (en tonnes) et rendements (en tonnes par jour de mer) par type pirogue et préfecture.

Résultats annuels

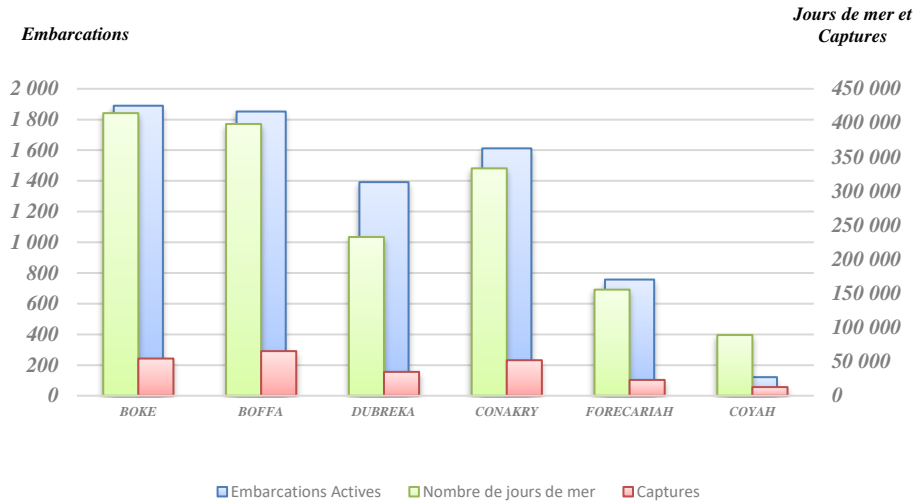
2022

	<i>TOTAL</i>	<i>Salan</i>	<i>Gbankenyi</i>	<i>Flimbotine</i>	<i>Yoli</i>
<i>Nombre d'embarcations actives</i>	7 614	5 530	1 878	123	83
<i>Nombre de jours de mer</i>	1 623 477	1 134 267	447 177	29 383	12 650
<i>Rendement</i>	0,15	0,16	0,12	0,39	0,08
BOKE	54 510	33 459	20 627		424
BOFFA	65 407	55 353	5 612	4 442	
DUBREKA	34 975	20 885	14 090		
CONAKRY	52 068	43 597	1 720	6 206	543
FORECARIAH	23 177	22 426		751	
COYAH	12 665	1 860	10 805		
TOTAL DES CAPTURES	242 802	177 581	52 854	11 400	967

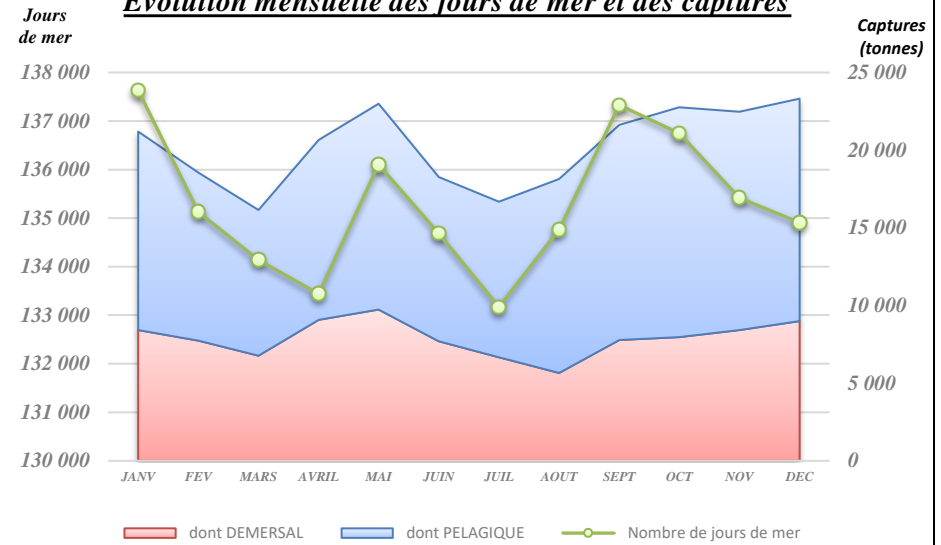
Source: CNSHB -2022



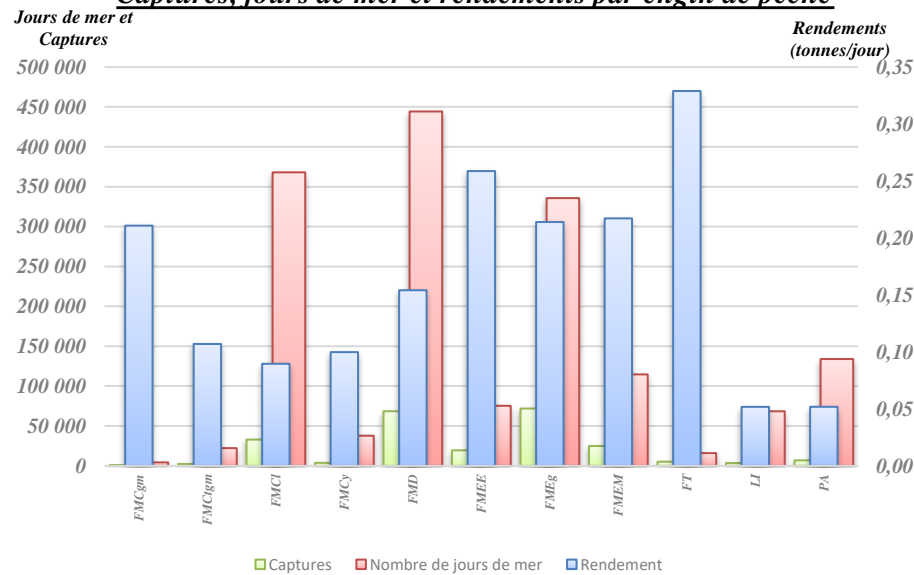
Nombre d'embarcations, jours de mer et captures par préfecture



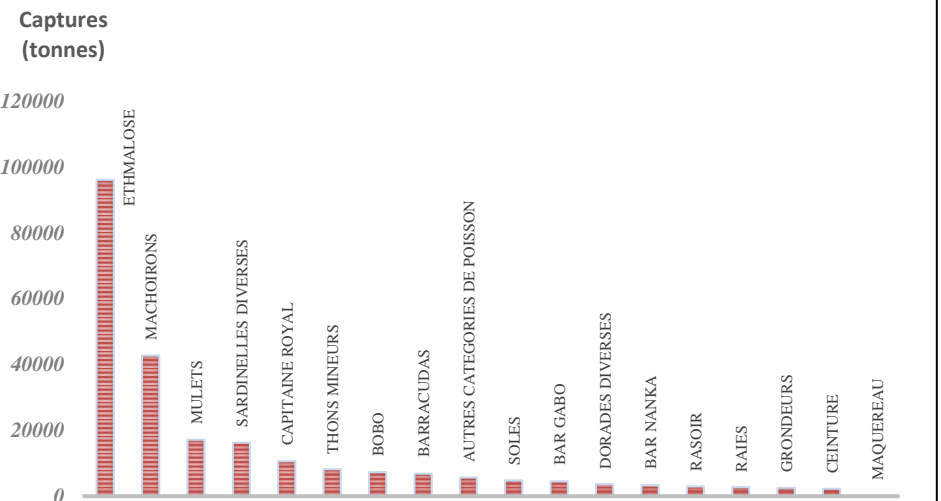
Evolution mensuelle des jours de mer et des captures



Captures, jours de mer et rendements par engin de pêche



Principales catégories statistiques capturées



3. La pêche maritime industrielle

Tableau 3.1 : Pêche maritime industrielle. Répartition de la flottille par type de licence, statut et pavillon des navires.

2022

	STATUT	TOTAL	Pavillon												
			Belize	Chine	Curaçao	Egypte	Espagne	France	Guatemala	Guinée	Guinée Bisau	Panama	Salvador	Sénégal	Ukraine
Nombre de navires		86	1	51	1	1	3	2	2	11	1	2	2	8	1
<i>PECHE PELAGIQUE</i>	Etranger	3	1			1									1
	Bateau Guinéen	5								5					
	total	8	1	0	0	1	0	0	0	5	0	0	0	0	1
<i>PÊCHE DEMERSALE POISSONNIERE</i>	Etranger	46		45							1				
	Bateau Guinéen	5								5					
	total	51	0	45	0	0	0	0	0	5	1	0	0	0	0
<i>PÊCHE CEPHALOPODIERE</i>	Etranger	5		5											
	Bateau Guinéen	0													
	total	5	0	5	0	0	0	0	0	0	0	0	0	0	0
<i>PÊCHE CREVETTIERE</i>	Etranger	0													
	Bateau Guinéen	0													
	Total	0	0	0	0	0	0	0	0	0	0	0	0	0	0
<i>PÊCHE GASTEROPODIERE</i>	Etranger	1		1											
	Bateau Guinéen	0													
	Total	1	0	1	0	0	0	0	0	0	0	0	0	0	0
<i>PÊCHE THONIERE</i>	Etranger	20			1		3	2	2			2	2	8	
	Bateau Guinéen	1								1					
	Total	21	0	0	1	0	3	2	2	1	0	2	2	8	0

Source: DNPM -2022

Tableau 3.2 : Pêche industrielle. Composition de la flotte par type de licence et mode de conservation des navires.

2022

	Total	Type de conservation		
		Glace	Saumure	Congélation
<i>Nombre de navires</i>	86	4	0	82
<i>PECHE PELAGIQUE</i>	8	4		4
<i>PECHE DEMERSALE POISSONNIERE</i>	51			51
<i>PECHE DEMERSALE CEPHALOPODIERE</i>	5			5
<i>PECHE CREVETTIERE</i>	0			
<i>PECHE GASTEROPODIERE</i>	1			1
<i>PECHE THONIERE</i>	21			21

Tableau 3.3 : Pêche maritime industrielle. Composition de la flotte par type de licence et classe de TJB des navires.

	Total	Classe de tonnage de jauge brute (TJB)							
		<50	50-99	100-149	150-249	250-499	500-999	1000-1999	2000 et plus
<i>Nombre de navires</i>	86	0	0	4	1	51	7	11	12
<i>PECHE PELAGIQUE</i>	56			3		44	5	4	
<i>PECHE DEMERSALE POISSONNIERE</i>	3			1	1	1			
<i>PECHE DEMERSALE CEPHALOPODIERE</i>	5					5			
<i>PECHE CREVETTIERE</i>	0								
<i>PECHE GASTEROPODIERE</i>	1					1			
<i>PECHE THONIERE</i>	21						2	7	12

Source: DNPM -2022

Tableau 3.4 : Pêche maritime industrielle. Composition de la flotte par type de licence et classe de longueur des navires.

2022	Total	Classe de longueur (m)				
		<18	18 - 23	24 - 29	30 - 44	>44
<i>Nombre de navires</i>	86	0	3	0	54	29
<i>PECHE PELAGIQUE</i>	8		3		1	4
<i>PECHE DEMERSALE POISSONNIERE</i>	51				47	4
<i>PECHE DEMERSALE CEPHALOPODIERE</i>	5				5	
<i>PECHE CREVETTIERE</i>	0					
<i>PECHE GASTEROPODIERE</i>	1				1	
<i>PECHE THONIERE</i>	21					21

Tableau 3.5 : Pêche maritime industrielle. Composition de la flotte par type de licence et classe de puissance des navires.

	Total	Classe de puissance (CV)						
		<250	250-499	500-999	1000-1499	1500-1999	2000-2999	3000 et plus
<i>Nombre de navires</i>	86	1	3	37	15	2	10	18
<i>PECHE PELAGIQUE</i>	7		1	1	1	1	3	
<i>PECHE DEMERSALE POISSONNIERE</i>	51			33	13	1	4	
<i>PECHE DEMERSALE CEPHALOPODIERE</i>	6	1	1	3	1			
<i>PECHE CREVETTIERE</i>	0							
<i>PECHE GASTEROPODIERE</i>	1		1					
<i>PECHE THONIERE</i>	21						3	18

Source: DNPM -2022

Tableau 3.6 : Pêche maritime industrielle. Efforts, captures (en tonnes) et rendements (en tonnes par jour de pêche) par type de licence.

Résultats annuels

2022	TOTAL	PECHE PELAGIQUE	P. DEMERSALE POISSONNIERE	P. DEMERSALE CEPHALOPODIERE	PECHE GASTERODIERE
<i>Nombre de navires actifs</i>	74	8	59	4	3
<i>Nombre de jours de pêche</i>	10 297	449	8 935	642	271
<i>Rendement</i>		29,68	5,32	2,48	0,00
ETHMALOSE	0,0	0,0	0,0	0,0	0,0
SARDINELLES DIVERSES	12 329,4	7 856,7	4 413,4	0,0	59,4
MACHOIRONS	2 330,6	15,1	2 222,1	32,7	60,7
MULETS	0,0	0,0	0,0	0,0	0,0
CHINCHARD	12 104,5	2 608,8	9 443,3	3,8	48,5
CAPITAINE ROYAL	29,9	0,0	29,9	0,0	0,0
THONS MINEURS	249,5	97,3	152,3	0,0	0,0
BOBO	316,8	80,9	235,9	0,0	0,0
BARRACUDAS	481,4	19,3	445,7	4,7	11,7
SOLES	436,4	12,5	112,5	261,7	49,7
BAR GABO	207,7	3,4	201,4	0,0	2,9
DORADES DIVERSES	5 694,1	249,1	5 263,6	105,1	76,4
BAR NANKA	3,0	0,0	0,0	3,0	0,0
RASOIR	0,0	0,0	0,0	0,0	0,0
RAIES	181,7	0,0	101,5	49,2	31,0
BAR SENEGALAIS	0,0	0,0	0,0	0,0	0,0
PETIT CAPITAINE	2 428,8	20,6	2 286,3	73,0	48,9
GRONDEURS	962,3	74,0	884,0	1,9	2,4
CEINTURE	130,7	7,8	122,7	0,2	0,0
MAQUEREAU	1 580,7	840,8	739,7	0,0	0,3
AUTRES CATEGORIES DE POISSON	20 791,0	1 429,9	18 303,1	595,8	462,2
CREVETTES	74,6	0,2	71,6	0,8	2,1
AUTRES CATEGORIES DE CRUSTACES	4,9	1,5	1,4	2,0	0,0
SEICHES	2 914,7	9,0	2 420,4	353,7	131,6
POULPES	30,6	0,3	4,0	20,3	6,0
AUTRES CATEGORIES DE MOLLUSQUES	187,8	1,5	46,4	83,8	56,2
TOTAL DES CAPTURES	63 471,2	13 328,3	47 501,1	1 591,7	1 050,0
<i>dont POISSONS</i>	60 258,6	13 315,9	44 957,4	1 131,1	854,2
<i>dont CRUSTACES</i>	79,5	1,6	73,0	2,8	2,1
<i>dont MOLLUSQUES</i>	3 133,1	10,8	2 470,7	457,8	193,8
<i>dont PELAGIQUE</i>	33 394,2	12 397,9	20 724,8	20,0	251,5
<i>dont DEMERSAL</i>	30 077,1	930,4	26 776,4	1 571,7	798,6

Source CNSHB/CNSP -2022

Tableau 3.7 : Pêche maritime industrielle. Efforts et captures (en tonnes) tous types de licence confondus.
Résultats mensuels et totaux

2022

	TOTAL	JANV	FEV	MARS	AVRIL	MAI	JUIN	JUIL	AOUT	SEPT	OCT	NOV	DEC
<i>Nombre de navires actifs</i>	74	17	37	48	57	51	43	3	2	52	55	52	47
<i>Nombre de jours de pêche cumulés</i>	10 297	53	548	752	842	790	693	24	18	1570	1685	1661	1661
ETHMALOSE	0,0	0,0	0,0	0,0	0,0	0,0	0,0	0,0	0,0	0,0	0,0	0,0	0,0
SARDINELLES DIVERSES	12 329,4	48,6	868,4	864,6	809,7	797,5	1 238,6	532,8	268,6	2 230,7	2 702,2	1 278,0	689,8
MACHOIRONS	2 330,6	18,7	159,3	232,1	225,5	322,4	352,2	2,0	0,1	322,2	266,3	212,1	217,7
MULETS	0,0	0,0	0,0	0,0	0,0	0,0	0,0	0,0	0,0	0,0	0,0	0,0	0,0
CHINCHARD	12 104,5	75,7	1 091,0	1 817,4	2 415,5	1 898,5	665,8	184,4	24,8	595,1	1 162,7	1 161,1	1 012,4
CAPITAINE ROYAL	29,9	0,0	0,0	0,0	0,0	4,4	10,5	0,0	0,0	0,1	7,1	0,0	7,8
THONS MINEURS	249,5	0,9	13,7	39,7	23,8	33,7	45,2	9,7	0,6	17,9	20,0	20,7	23,7
BOBO	316,8	3,1	35,6	39,9	44,1	47,0	40,4	0,0	0,0	52,9	31,2	12,2	10,3
BARRACUDAS	481,4	8,4	49,6	50,9	42,2	68,3	48,6	1,1	2,9	57,9	34,9	54,2	62,3
SOLES	436,4	0,5	17,7	29,5	36,1	50,7	54,9	0,0	0,0	41,3	40,7	140,8	24,2
BAR GABO	207,7	1,9	20,8	20,6	24,8	28,1	52,2	0,0	0,0	20,1	14,0	15,4	9,6
DORADES DIVERSES	5 694,1	33,5	489,2	724,9	775,7	569,8	333,0	18,6	3,8	590,1	715,1	728,1	712,2
BAR NANKA	3,0	0,1	0,2	0,3	0,5	0,7	0,9	0,0	0,0	0,1	0,3	0,1	0,0
RASOIR	0,0	0,0	0,0	0,0	0,0	0,0	0,0	0,0	0,0	0,0	0,0	0,0	0,0
RAIES	181,7	0,2	2,6	5,5	3,3	6,3	5,0	0,0	0,0	31,8	47,9	37,7	41,3
BAR SENEGALAIS	0,0	0,0	0,0	0,0	0,0	0,0	0,0	0,0	0,0	0,0	0,0	0,0	0,0
PETIT CAPITAINE	2 428,8	27,5	236,5	255,6	285,1	336,0	205,7	0,0	0,0	373,9	300,5	196,8	211,2
GRONDEURS	962,3	7,7	91,9	128,4	86,9	163,4	83,0	0,0	0,0	115,7	84,2	99,5	101,5
CEINTURE	130,7	0,1	10,4	9,5	10,0	16,0	17,9	5,7	0,0	13,5	24,6	10,0	12,9
MAQUEREAU	1 580,7	6,7	86,1	187,0	233,2	228,5	307,8	111,7	7,9	62,9	121,5	149,8	77,7
AUTRES CATEGORIES DE POISSON	20 791,0	113,4	1 360,0	1 702,9	2 088,8	2 291,8	1 621,0	92,5	82,6	2 752,3	2 793,7	2 882,7	3 009,4
CREVETTES	74,6	0,0	3,2	6,8	13,0	7,2	14,9	0,0	0,0	21,2	4,7	1,8	1,8
AUTRES CATEGORIES DE CRUSTACES	4,9	0,0	0,2	0,0	0,0	0,1	1,3	0,0	0,0	0,1	1,2	1,3	0,7
SEICHES	2 914,7	2,0	45,4	119,4	246,6	428,6	711,8	0,0	0,0	839,2	273,7	171,2	76,8
POULPES	30,6	0,0	0,2	0,6	1,4	10,2	1,9	0,0	0,0	5,7	8,5	2,1	0,0
AUTRES CATEGORIES DE MOLLUSQUES	187,8	0,3	9,6	9,9	17,9	22,5	17,9	0,0	0,0	23,8	23,1	41,1	21,7
TOTAL DES CAPTURES	63 471,2	349,2	4 591,8	6 245,7	7 384,2	7 331,7	5 830,4	958,4	391,4	8 168,6	8 678,3	7 216,7	6 325,0
<i>dont POISSONS</i>	60 258,6	346,8	4 533,1	6 108,9	7 105,3	6 863,1	5 082,6	958,4	391,4	7 278,7	8 367,1	6 999,2	6 224,1
<i>dont CRUSTACES</i>	79,5	0,0	3,4	6,8	13,1	7,3	16,2	0,0	0,0	21,2	5,9	3,1	2,5
<i>dont MOLLUSQUES</i>	3 133,1	2,4	55,3	129,9	265,8	461,3	731,6	0,0	0,0	868,7	305,3	214,4	98,4
<i>dont PELAGIQUE</i>	33 374,1	178,1	2 572,7	3 374,3	4 125,6	3 898,3	3 010,9	896,8	373,2	3 751,7	4 843,6	3 550,0	2 798,9
<i>dont DEMERSAL</i>	30 097,1	171,1	2 019,0	2 871,3	3 258,6	3 433,3	2 819,4	61,6	18,2	4 416,9	3 834,7	3 666,7	3 526,2

Source CNSHB/CNSP -2022

Tableau 3.8: Pêche maritime industrielle. Efforts, captures (en tonnes) et rendements (en tonnes par jour de pêche) par type de licence.

Résultats mensuels et totaux

2022

Licence : PECHE PELAGIQUE

	TOTAL	JANV	FEV	MARS	AVRIL	MAI	JUIN	JUIL	AOUT	SEPT	OCT	NOV	DEC
<i>Nombre de navires actifs</i>	8	1	3	3	5	5	5	3	2	4	5	5	4
<i>Nombre de jours de pêche cumulés</i>	449	2	33	23	43	50	46	24	18	32	64	57	57
<i>Rendement</i>	29,68	29,07	25,64	29,64	28,81	23,61	41,21	39,93	21,74	54,92	40,01	21,11	9,77
ETHMALOSE	0,0												
SARDINELLES DIVERSES	7 856,7	28,2	367,1	177,2	165,2	368,8	1 039,8	532,8	268,6	1 551,5	2 011,0	913,3	433,4
MACHOIRONS	15,1	0,0	0,1	2,7	0,0	2,3	4,5	2,0	0,1	2,0	0,6	0,0	0,8
MULETS	0,0												
CHINCHARD	2 608,8	16,9	304,6	330,1	709,7	503,7	277,3	184,4	24,8	36,3	119,8	67,2	34,1
CAPITAINE ROYAL	0,0												
THONS MINEURS	97,3	0,1	9,3	23,6	2,5	12,0	33,3	9,7	0,6	0,0	6,1	0,0	0,0
BOBO	80,9	1,6	11,9	17,3	3,5	0,0	0,0	0,0	0,0	19,6	20,0	7,0	0,0
BARRACUDAS	19,3	0,0	0,0	0,8	0,1	3,7	2,3	1,1	2,9	3,9	0,6	0,2	3,8
SOLES	12,5	0,0	0,0	0,0	0,0	1,4	0,0	0,0	0,0	0,0	2,9	2,9	5,2
BAR GABO	3,4	0,0	0,0	0,0	0,0	0,3	0,0	0,0	0,0	0,0	0,2	0,0	2,9
DORADES DIVERSES	249,1	1,0	12,6	14,0	95,7	44,5	11,9	18,6	3,8	8,3	16,4	9,2	13,1
BAR NANKA	0,0												
RASOIR	0,0												
RAIES	0,0												
BAR SENEGALAIS	0,0												
PETIT CAPITAINE	20,6	0,0	0,1	0,4	0,9	3,6	6,2	0,0	0,0	0,0	2,0	1,2	6,2
GRONDEURS	74,0	0,0	0,9	36,1	7,1	28,2	0,8	0,0	0,0	0,7	0,0	0,0	0,2
CEINTURE	7,8	0,0	0,0	0,0	0,0	1,8	0,0	5,7	0,0	0,0	0,0	0,0	0,3
MAQUEREAU	840,8	4,0	35,1	7,6	110,8	69,3	286,7	111,7	7,9	29,7	57,6	100,1	20,3
AUTRES CATEGORIES DE POISSON	1 429,9	6,3	104,5	71,9	143,2	140,5	232,7	92,5	82,6	105,8	318,0	98,8	33,0
CREVETTES	0,2	0,0	0,0	0,0	0,0	0,0	0,0	0,0	0,0	0,0	0,0	0,1	0,1
AUTRES CATEGORIES DE CRUSTACES	1,5	0,0	0,0	0,0	0,0	0,0	0,0	0,0	0,0	0,0	0,3	0,6	0,6
SEICHES	9,0	0,0	0,0	0,0	0,0	0,4	0,0	0,0	0,0	0,0	4,4	1,8	2,4
POULPES	0,3	0,0	0,0	0,0	0,0	0,0	0,0	0,0	0,0	0,0	0,2	0,1	0,0
AUTRES CATEGORIES DE MOLLUSQUES	1,5	0,0	0,0	0,0	0,0	0,0	0,0	0,0	0,0	0,0	0,3	0,6	0,6
TOTAL DES CAPTURES	13 328,3	58,1	846,2	681,7	1 238,7	1 180,5	1 895,4	958,4	391,4	1 757,6	2 560,4	1 203,1	556,8
<i>dont POISSONS</i>	13 315,9	58,1	846,2	681,7	1 238,7	1 180,1	1 895,4	958,4	391,4	1 757,6	2 555,2	1 199,9	553,2
<i>dont CRUSTACES</i>	1,6	0,0	0,0	0,0	0,0	0,0	0,0	0,0	0,0	0,0	0,3	0,7	0,7
<i>dont MOLLUSQUES</i>	10,8	0,0	0,0	0,0	0,0	0,4	0,0	0,0	0,0	0,0	4,9	2,5	2,9
<i>dont PELAGIQUE</i>	12 397,9	54,3	781,5	588,4	1 064,7	1 016,1	1 814,2	896,8	373,2	1 697,0	2 455,4	1 157,5	498,8
<i>dont DEMERSAL</i>	930,4	3,8	64,7	93,3	174,1	164,4	81,3	61,6	18,2	60,5	105,0	45,6	58,0

Source CNSHB/CNSP -2022

Tableau 3.9: Pêche maritime industrielle. Efforts, captures (en tonnes) et rendements (en tonnes par jour de pêche) par type de licence

Résultats mensuels et totaux

2022

Licence : PECHE DEMERSALE POISSONNIERE

	TOTAL	JANV	FEV	MARS	AVRIL	MAI	JUIN	JUIL*	AOUT*	SEPT	OCT	NOV	DEC
<i>Nombre de navires actifs</i>	59	15	31	42	47	42	35			41	43	42	40
<i>Nombre de jours de pêche cumulés</i>	8 935	50	481	671	722	671	581			1360	1417	1491	1491
<i>Rendement</i>	5,32	5,77	7,57	8,04	8,19	8,87	6,43	-	-	4,37	3,98	3,71	3,66
ETHMALOSE													
<i>SARDINELLES DIVERSES</i>	4 413,4	20,4	501,2	687,4	644,5	428,7	198,7			667,0	677,6	359,4	228,3
<i>MACHOIRONS</i>	2 222,1	18,7	156,9	226,3	218,8	312,6	338,2			313,5	250,7	191,0	195,5
<i>MULETS</i>	0,0						0,0						
<i>CHINCHARD</i>	9 443,3	58,8	785,9	1 487,0	1 704,5	1 394,3	388,6			554,0	1 027,1	1 090,0	953,2
<i>CAPITAINE ROYAL</i>	29,9	0,0	0,0	0,0	0,0	4,4	10,5			0,1	7,1	0,0	7,8
<i>THONS MINEURS</i>	152,3	0,8	4,4	16,0	21,3	21,7	11,9			17,9	13,9	20,7	23,6
<i>BOBO</i>	235,9	1,5	23,7	22,7	40,6	47,0	40,4			33,4	11,2	5,2	10,3
<i>BARRACUDAS</i>	445,7	8,4	49,6	50,2	42,1	64,6	46,2			52,1	31,1	50,2	51,2
<i>SOLES</i>	112,5	0,1	4,9	11,4	10,9	27,5	32,1			6,8	5,2	5,9	7,8
<i>BAR GABO</i>	201,4	1,9	20,8	20,2	23,6	27,8	51,7			20,0	13,5	15,4	6,6
<i>DORADES DIVERSES</i>	5 263,6	32,3	464,3	691,9	660,1	513,8	312,2			545,7	659,0	697,6	686,8
<i>BAR NANKA</i>	0,0						0,0						
<i>RASOIR</i>	0,0						0,0						
<i>RAIES</i>	101,5	0,2	2,6	5,5	3,3	6,3	5,0			16,3	18,3	15,4	28,5
<i>BAR SENEGALAIS</i>	0,0						0,0						
<i>PETIT CAPITAINE</i>	2 286,3	27,3	226,3	234,5	265,7	323,3	190,5			357,5	280,1	184,1	197,2
<i>GRONDEURS</i>	884,0	7,7	90,3	91,7	79,7	135,1	82,1			114,4	83,2	99,2	100,7
<i>CEINTURE</i>	122,7	0,1	10,4	9,5	10,0	14,2	17,8			13,5	24,6	10,0	12,6
<i>MAQUEREAU</i>	739,7	2,6	50,9	179,4	122,4	159,2	21,1			33,1	63,8	49,6	57,4
AUTRES CATEGORIES DE POISSON	18 303,1	106,1	1 211,5	1 557,2	1 868,2	2 087,6	1 338,2			2 456,9	2 268,4	2 600,9	2 808,1
CREVETTES	71,6	0,0	3,2	6,2	12,4	7,1	14,8			20,5	4,4	1,5	1,5
AUTRES CATEGORIES DE CRUSTACES	1,4	0,0	0,0	0,0	0,0	0,0	1,3			0,0	0,0	0,0	0,0
SEICHES	2 420,4	1,8	34,7	97,2	185,6	362,4	630,2			719,7	198,6	125,9	64,4
POULPES	4,0	0,0	0,0	0,0	0,1	0,8	0,8			0,1	1,7	0,5	0,0
AUTRES CATEGORIES DE MOLLUSQUES	46,4	0,0	0,0	0,2	0,8	14,7	6,4			0,0	3,2	8,7	12,5
TOTAL DES CAPTURES	47 501,1	288,5	3 641,6	5 394,5	5 914,6	5 953,0	3 738,5			5 942,5	5 642,8	5 531,1	5 454,0
<i>dont POISSONS</i>	44 957,4	286,7	3 603,8	5 290,8	5 715,7	5 567,9	3 085,0			5 202,2	5 434,9	5 394,6	5 375,7
<i>dont CRUSTACES</i>	73,0	0,0	3,2	6,2	12,5	7,1	16,1			20,5	4,4	1,5	1,5
<i>dont MOLLUSQUES</i>	2 470,7	1,8	34,7	97,4	186,5	377,9	637,4			719,8	203,5	135,0	76,8
<i>dont PELAGIQUE</i>	20 724,8	123,8	1 791,1	2 785,0	3 058,9	2 881,9	1 196,6			2 018,5	2 325,9	2 374,6	2 168,5
<i>dont DEMERSAL</i>	26 776,4	164,8	1 850,5	2 609,5	2 855,7	3 071,1	2 541,9			3 924,0	3 317,0	3 156,5	3 285,5

* - période du repos biologique pour la pêche industrielle démersale

Source CNSHB/CNSP -2022

Tableau 3.10 : Pêche maritime industrielle. Efforts, captures (en tonnes) et rendements (en tonnes par jour de pêche) par type de licence

2022		<u>Résultats mensuels et totaux</u>											
		Licence : PECHE DEMERSALE CEPHALOPODIERE											
	TOTAL	JANV	FEV	MARS	AVRIL	MAI	JUIN	JUIL*	AOUT*	SEPT	OCT	NOV	DEC
<i>Nombre de navires actifs</i>	4	1	2	2	4	3	2			4	4	3	2
<i>Nombre de jours de pêche cumulés</i>	642	1	33	42	53	57	43			115	144	77	77
<i>Rendement</i>	2,48	2,55	3,07	2,59	2,90	2,82	2,92	-	-	2,26	1,74	4,15	1,42
ETHMALOSE													
SARDINELLES DIVERSES													
MACHOIRONS	32,7	0,0	2,3	1,4	1,5	6,2	6,5			3,0	4,5	4,9	2,4
MULETS	0,0												
CHINCHARD	3,8	0,0	0,6	0,2	0,5	0,4	0,0			1,2	0,7	0,1	0,2
CAPITAINE ROYAL	0,0												
THONS MINEURS	0,0												
BOBO	0,0												
BARRACUDAS	4,7	0,0	0,0	0,0	0,0	0,1	0,1			0,5	1,4	1,6	1,0
SOLES	261,7	0,4	12,2	11,9	17,9	18,3	14,8			24,7	25,6	124,6	11,2
BAR GABO	0,0												
DORADES DIVERSES	105,1	0,3	12,0	11,4	10,1	9,2	5,7			20,6	20,1	11,1	4,6
BAR NANKA	3,0	0,1	0,2	0,3	0,5	0,7	0,9			0,1	0,3	0,1	0,0
RASOIR	0,0												
RAIES	49,2	0,0	0,0	0,0	0,0	0,0	0,0			7,8	15,0	13,7	12,8
BAR SENEGALAIS	0,0												
PETIT CAPITAINE	73,0	0,2	10,2	11,7	11,0	5,8	5,6			7,8	10,1	6,8	3,8
GRONDEURS	1,9	0,0	0,6	0,4	0,0	0,0	0,0			0,2	0,5	0,1	0,0
CEINTURE	0,2	0,0	0,0	0,0	0,0	0,0	0,1			0,0	0,0	0,1	0,0
MAQUEREAU	0,0												
AUTRES CATEGORIES DE POISSON	595,8	1,0	42,9	49,2	55,8	48,3	32,5			106,8	98,3	104,4	56,5
CREVETTES	0,8	0,0	0,0	0,2	0,0	0,0	0,1			0,1	0,1	0,2	0,1
AUTRES CATEGORIES DE CRUSTACES	2,0	0,0	0,2	0,0	0,0	0,1	0,0			0,1	1,0	0,6	0,1
SEICHES	353,7	0,3	10,6	15,7	48,7	57,7	52,6			77,1	54,6	28,7	7,8
POULPES	20,3	0,0	0,2	0,5	0,7	9,2	1,1			3,6	4,3	0,9	0,0
AUTRES CATEGORIES DE MOLLUSQUES	83,8	0,3	9,4	5,8	7,4	5,0	5,5			6,5	13,4	21,7	8,6
TOTAL DES CAPTURES	1 591,7	2,5	101,3	108,7	154,0	160,8	125,5			260,2	250,0	319,5	109,2
<i>dont POISSONS</i>	1 131,1	1,9	81,0	86,6	97,1	88,9	66,2			172,8	176,7	267,5	92,5
<i>dont CRUSTACES</i>	2,8	0,0	0,2	0,2	0,0	0,1	0,1			0,2	1,0	0,8	0,2
<i>dont MOLLUSQUES</i>	457,8	0,6	20,2	22,0	56,9	71,9	59,2			87,3	72,2	51,2	16,5
<i>dont PELAGIQUE</i>	20,0	0,0	2,6	2,9	1,2	1,1	0,6			2,2	4,2	3,2	2,1
<i>dont DEMERSAL</i>	1 571,7	2,5	98,7	105,9	152,8	159,8	124,9			258,1	245,8	316,3	107,0

* - période du repos biologique pour la pêche industrielle démersale

Source CNSHB/CNSP -2022

Tableau 3.11: Pêche maritime industrielle. Efforts, captures (en tonnes) et rendements (en tonnes par jour de pêche) par type de licence.

Résultats mensuels et totaux

2022

Licence : PECHE GASTEROPODIERE

	TOTAL	JANV	FEV	MARS	AVRIL	MAI	JUIN	JUIL*	AOUT*	SEPT	OCT	NOV	DEC
<i>Nombre de navires actifs</i>	3		1	1	1	1	1			3	3	2	1
<i>Nombre de jours de pêche cumulés</i>	271		1	16	24	12	23			63	60	36	36
<i>Rendement</i>	0,00	-	0,39	0,26	0,31	0,32	0,32	-	-	0,30	0,27	0,22	0,18
ETHMALOSE													
<i>SARDINELLES DIVERSES</i>	59,4	0,0	0,0	0,0	0,0	0,0	0,2			12,3	13,6	5,3	28,1
<i>MACHOIRONS</i>	60,7	0,0	0,0	1,6	5,2	1,4	3,0			3,7	10,5	16,2	19,0
<i>MULETS</i>	0,0												
<i>CHINCHARD</i>	48,5	0,0	0,0	0,1	0,8	0,1	0,0			3,6	15,1	3,9	24,9
<i>CAPITAINE ROYAL</i>	0,0												
<i>THONS MINEURS</i>	0,0												
<i>BOBO</i>	0,0												
<i>BARRACUDAS</i>	11,7	0,0	0,0	0,0	0,0	0,0	0,0			1,4	1,9	2,1	6,3
<i>SOLES</i>	49,7	0,0	0,6	6,2	7,3	3,5	8,1			9,8	7,0	7,3	0,0
<i>BAR GABO</i>	2,9	0,0	0,0	0,4	1,2	0,0	0,5			0,2	0,3	0,1	0,2
<i>DORADES DIVERSES</i>	76,4	0,0	0,3	7,6	9,9	2,4	3,2			15,5	19,5	10,2	7,7
<i>BAR NANKA</i>	0,0												
<i>RASOIR</i>	0,0												
<i>RAIES</i>	31,0	0,0	0,0	0,0	0,0	0,0	0,0			7,8	14,5	8,7	0,0
<i>BAR SENEGALAIS</i>	0,0												
<i>PETIT CAPITAINE</i>	48,9	0,0	0,0	9,0	7,5	3,3	3,4			8,6	8,3	4,6	4,0
<i>GRONDEURS</i>	2,4	0,0	0,0	0,1	0,2	0,1	0,2			0,3	0,5	0,3	0,7
<i>CEINTURE</i>	0,0												
<i>MAQUEREAU</i>	0,3	0,0	0,0	0,0	0,0	0,0	0,0			0,1	0,1	0,1	0,0
<i>AUTRES CATEGORIES DE POISSON</i>	462,2	0,0	1,0	24,6	21,6	15,3	17,6			82,8	108,9	78,6	111,8
CREVETTES	2,1	0,0	0,0	0,4	0,6	0,1	0,0			0,5	0,2	0,1	0,1
AUTRES CATEGORIES DE CRUSTACES	0,0												
SEICHES	131,6	0,0	0,2	6,4	12,3	8,1	29,1			42,3	16,1	14,9	2,2
POULPES	6,0	0,0	0,1	0,2	0,6	0,2	0,0			2,0	2,3	0,7	0,0
AUTRES CATEGORIES DE MOLLUSQUES	56,2	0,0	0,2	4,0	9,6	2,8	5,9			17,3	6,3	10,1	0,0
TOTAL DES CAPTURES	1 050,0	0,0	2,6	60,7	76,9	37,4	71,0			208,3	225,2	163,0	205,0
<i>dont POISSONS</i>	854,2	0,0	2,1	49,8	53,8	26,2	36,0			146,1	200,3	137,3	202,7
<i>dont CRUSTACES</i>	2,1	0,0	0,0	0,4	0,6	0,1	0,0			0,5	0,2	0,1	0,1
<i>dont MOLLUSQUES</i>	193,8	0,0	0,5	10,6	22,5	11,1	35,0			61,7	24,6	25,6	2,2
<i>dont PELAGIQUE</i>	251,5	0,0	0,1	0,9	2,0	0,4	0,2			36,1	62,4	17,9	131,5
<i>dont DEMERSAL</i>	798,6	0,0	2,5	59,8	74,9	37,0	70,8			172,2	162,8	145,1	73,5

* - période du repos biologique pour la pêche industrielle démersale

Source CNSHB/CNSP -2022

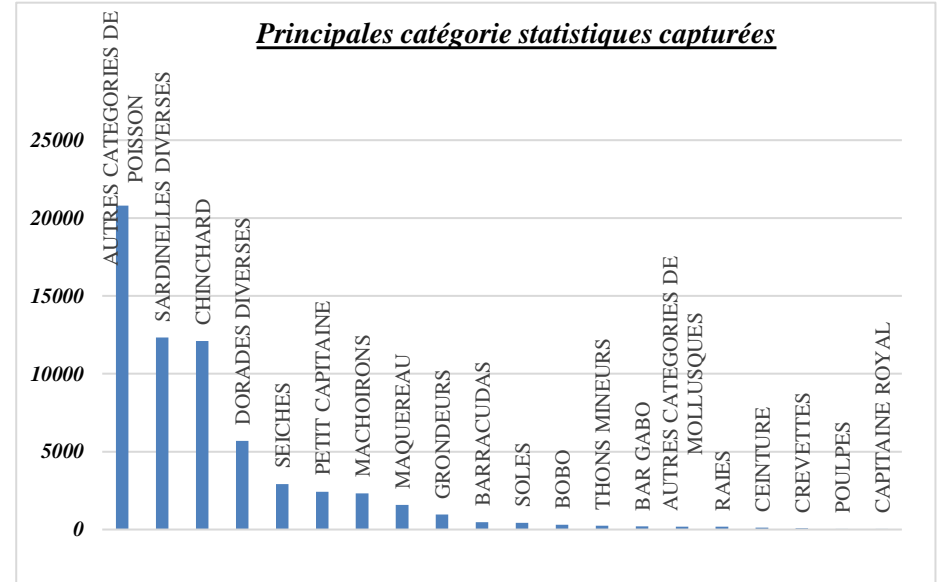
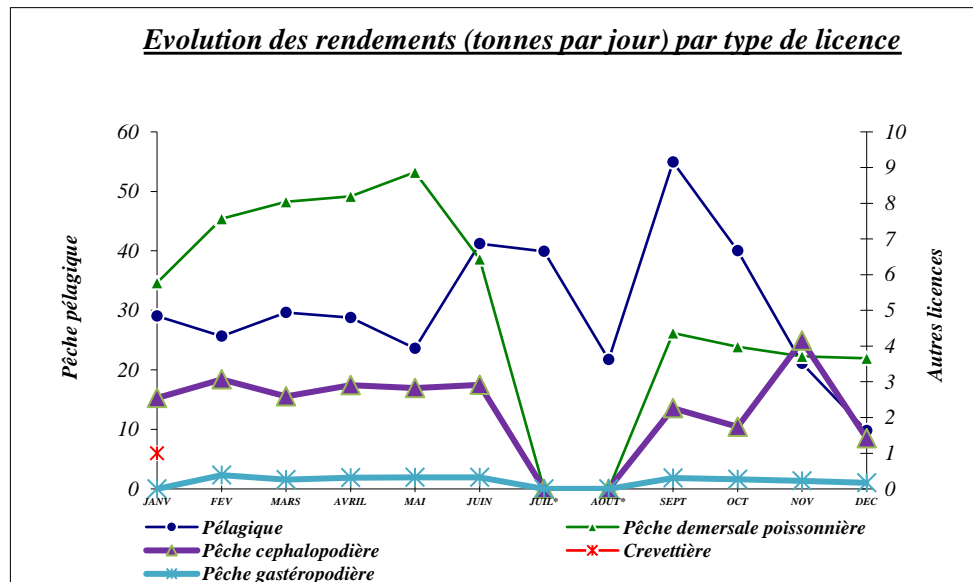
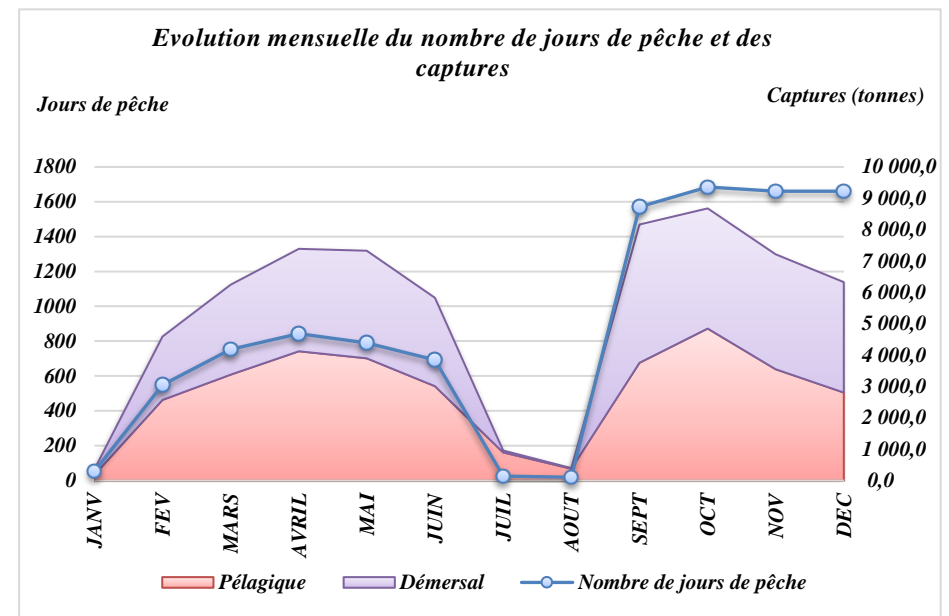
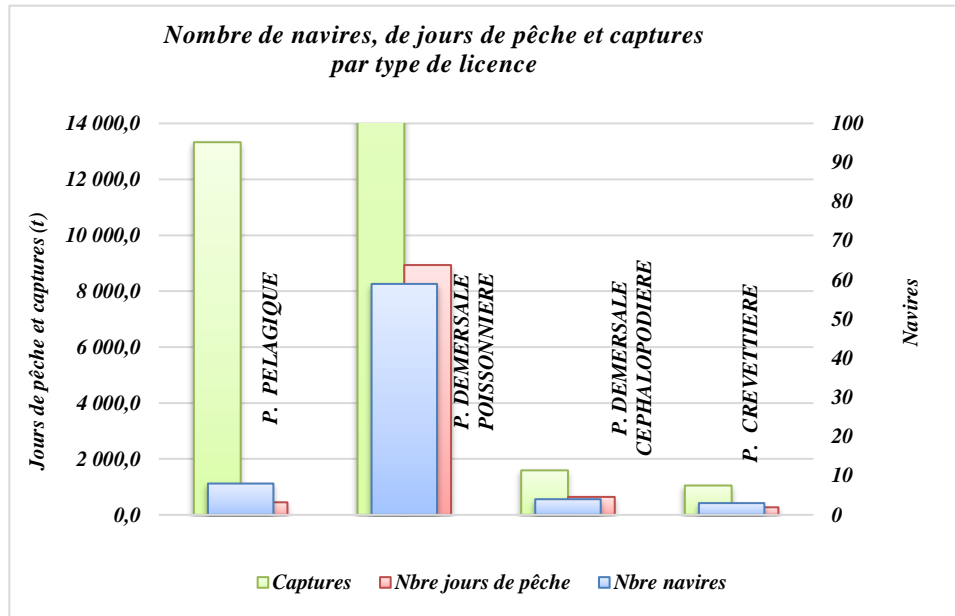
Tableau 3.12: Pêche maritime industrielle. Débarquements (en tonnes) au Port Autonome de Conakry
Résultats mensuels et totaux

2022

	TOTAL	JANV	FEV	MARS	AVRIL	MAI	JUIN	JUIL*	AOUT*	SEPT	OCT	NOV	DEC
<i>MAQUEREAU</i>	3 634		340	490	320	280	490			376	447	450	441
<i>BALISTE</i>	3 548		350	430	445	431	346			455	369	380	342
<i>SARDINELLE DIVERSES</i>	3 541		360	456	430	380	374			428	350	389	374
<i>BARRACUDAS</i>	1 986		240	260	128	123	187			340	389	141	178
<i>AUTRES PELAGIQUES</i>	1 948		252	150	185	220	158			141	323	321	198
<i>CHINCHARD</i>	1 434		150	120	180	160	120			174	230	160	140
<i>DORADES DIVERSES</i>	1 273		138	142	146	150	148			128	146	135	140
<i>AUTRES DEMERSAUX</i>	1 234		136	142	146	139	128			124	136	143	140
<i>TURBOT</i>	1 234		143	137	135	143	140			138	129	124	145
<i>GRONDEURS</i>	1 202		142	100	137	131	140			147	128	134	143
<i>GROS CAPITAINE</i>	1 196		127	134	141	128	135			146	127	122	136
<i>COMPERE</i>	1 193		120	128	124	135	136			141	143	139	127
<i>CARPE ROUGE</i>	1 185		126	138	123	127	142			124	128	136	141
<i>ROUGET</i>	1 183		148	126	132	147	126			123	100	142	139
<i>MACHOIRONS</i>	1 182		123	128	125	130	132			140	143	125	136
<i>EMPEREUR</i>	1 174		128	135	127	129	136			123	129	127	141
<i>CAPITAINE ROYAL</i>	1 161		143	125	128	134	101			124	143	128	135
<i>DISQUES DIVERS</i>	1 154		129	121	128	120	126			142	134	126	128
<i>MEROU</i>	1 153		123	135	124	126	140			137	123	125	120
<i>CEINTURE</i>	1 147		135	141	148	145	127			129	55	140	127
<i>BOBO</i>	1 143		127	127	132	125	138			127	137	100	131
<i>BAR DIVERS</i>	1 143		122	143	130	126	131			124	138	100	129
<i>DENTES</i>	1 111		119	125	128	115	126			100	135	138	125
<i>SOLES</i>	1 098		125	123	119	114	124			128	100	135	130
<i>PETITS CAPITAINES</i>	1 087		110	135	102	126	128			131	146	102	107
<i>RAIES</i>	1 082		120	124	132	128	100			78	131	142	127
<i>CREVETTES</i>	865		82	96	102	86	115			89	94	81	120
<i>CRABES</i>	287		32	36	34	30	35			25	40	24	31
<i>LANGUSTE</i>	856		98	89	96	104	88			93	96	100	93
<i>CALMARS</i>	2 456		280	300	250	296	209			308	275	294	244
TOTAL DES CAPTURES	43 888		4 768	5 035	4 776	4 728	4 726	0	0	4 983	5 163	4 902	4 808
<i>dont PELAGIQUE</i>	12 543		1 342	1 476	1 243	1 163	1 329			1 459	1 739	1 461	1 331
<i>dont DEMERSAL</i>	31 345		3 426	3 559	3 533	3 565	3 397			3 524	3 425	3 441	3 477

* Période de Repos biologiques

Source: DNPAM -2022



4. La pêche maritime semi-industrielle

Tableau 4.1: Pêche maritime semi-industrielle. Composition de la flottille par type de licence et classe de longueur des navires.

2022

	Total	Classe de longueur (m)			
		<15	15 - 20	20 - 24	>24
<i>Nombre de navires</i>	50	40	7	3	0
<i>POISSON DEMERSAL</i>	20	19	1		
<i>FILET TOURNANT A PETITS PELAGIQUES</i>	22	21	1		
<i>FILET MAILLANT ENCERCLANT DE SURFACE</i>	8		5	3	

Tableau 4.2: Pêche maritime semi-industrielle. Composition de la flottille par type de licence et classe de puissance des navires.

	Total	Classe de puissance (CV)				
		<100	100-129	130-149	150-200	200 et plus
<i>Nombre de navires</i>	50	36	6	8	0	0
<i>POISSON DEMERSAL</i>	5		4	1		
<i>FILET TOURNANT A PETITS PELAGIQUES</i>	22	21	1			
<i>FILET MAILLANT ENCERCLANT DE SURFACE</i>	23	15	1	7		

Tableau 4.3 : Pêche maritimes semi-industrielle. Débarquements (en tonnes)

Résultats mensuels et totaux

2022

	<i>TOTAL</i>	<i>JANV</i>	<i>FEV</i>	<i>MARS</i>	<i>AVRIL</i>	<i>MAI</i>	<i>JUIN</i>	<i>JUIL</i>	<i>AOUT*</i>	<i>SEPT</i>	<i>OCT</i>	<i>NOV</i>	<i>DEC</i>
<i>ETHMALOSE</i>	0,0												
<i>SARDINELLE DIVERSES</i>	10 241,5		980,0	1 204,0	996,0	1 005,0	925,0			1 264,0	1 366,5	1 195,0	1 306,0
<i>MACHOIRONS</i>	695,9		79,0	67,0	85,0	76,4	68,0			94,0	85,0	78,0	63,5
<i>MULETS</i>													
<i>CHINCHARD</i>													
<i>CAPITAINE ROYAL</i>	686,8		78,0	89,0	69,0	75,0	64,0			76,8	78,0	82,0	75,0
<i>THONS MINEURS</i>													
<i>BOBO</i>	634,0		0,0	87,0	56,0	90,0	74,0			78,0	68,0	92,0	89,0
<i>BARRACUDAS</i>	3 933,0		0,0	350,0	487,0	503,0	495,0			598,0	504,0	470,0	526,0
<i>SOLE</i>	456,0		53,0	45,0	67,0	79,0	56,0			71,0	62,0	23,0	0,0
<i>BAR DIVERS</i>	690,0		96,0	86,0	90,0	59,0	89,0			63,0	86,0	46,0	75,0
<i>DORADES DIVERSES</i>	720,0		97,0	85,0	79,0	58,0	69,0			72,0	86,0	96,0	78,0
<i>BAR NANKA</i>													
<i>RASOIR</i>													
<i>RAIES</i>	333,0		47,0	63,0	56,0	24,0	51,0			36,0	0,0	0,0	56,0
<i>BAR SENEGALAIS</i>	0,0												
<i>PETITS CAPITAINES</i>	671,0		96,0	91,0	74,0	85,0	76,0			62,0	48,0	57,0	82,0
<i>GRONDEURS</i>	638,0		78,0	84,0	76,0	95,0	57,0			48,0	85,0	52,0	63,0
<i>CEINTURE</i>	650,0		85,0	68,0	56,0	79,0	82,0			45,0	86,0	91,0	58,0
<i>MAQUEREAU</i>	6 663,7		650,0	659,7	602,0	650,0	780,0			904,0	870,0	688,0	860,0
<i>AUTRES CATEGORIES DE POISSON</i>	14 085,2		1 491,5	1 515,0	1 581,5	1 708,0	1 590,0			1 565,0	1 570,0	1 632,4	1 431,8
<i>CREVETTES</i>	106,5		11,8	12,3	10,8	11,9	11,8			11,1	12,0	10,1	14,7
<i>AUTRES CATEGORIES DE CRUSTACES</i>	10,3		0,7	0,4	0,3	0,3	0,6			0,4	0,3	0,4	6,9
<i>SEICHES</i>	60,0		0,0	8,1	6,7	10,0	4,5			4,4	9,0	10,8	6,5
<i>POULPES</i>	0,0												
<i>AUTRES CATEGORIES DE MOLLUSQUE</i>	0,0												
<i>TOTAL DES CAPTURES</i>	41 274,8		3 843,0	4 514,5	4 392,3	4 608,6	4 492,9			4 992,7	5 015,7	4 623,7	4 791,4
<i>dont POISSONS</i>	41 098,0		3 830,5	4 493,7	4 374,5	4 586,4	4 476,0			4 976,8	4 994,5	4 602,4	4 763,3
<i>dont CRUSTACES</i>	116,8		12,5	12,7	11,1	12,2	12,4			11,5	12,3	10,5	21,6
<i>dont MOLLUSQUES</i>	60,0		0,0	8,1	6,7	10,0	4,5			4,4	9,0	10,8	6,5
<i>dont PELAGIQUE</i>	20 838,2		1 630,0	2 213,7	2 085,0	2 158,0	2 200,0			2 766,0	2 740,5	2 353,0	2 692,0
<i>dont DEMERSAL</i>	20 436,6		2 213,0	2 300,8	2 307,3	2 450,6	2 292,9			2 226,7	2 275,2	2 270,7	2 099,4

* Periode de Repos biologiques

Source: DNPAM

5. La Socio-Économie

Tableau 5.1: Importation de poissons congelés (en tonnes)

Résultats mensuels et totaux

2022

	TOTAL	JAN	FEV	MARS	AVRIL	MAI	JUIN	JUIL	AOUT	SEPT	OCT	NOV	DEC
<i>SARDINELLES DIVERSES</i>	0												
<i>CHINCHARD</i>	0												
<i>CAPITAINE</i>	0												
<i>OMBRINE</i>	0												
<i>CARANGUES</i>	0												
<i>BROCHET</i>	0												
<i>DREPANES</i>	0												
<i>PETIT CAPITANE</i>	0												
<i>OTOLITHE</i>	0												
<i>SOLE</i>	0												
<i>MACHOIRON</i>	0												
<i>CARPE ROUGE</i>	0												
<i>ETHMALOSES</i>	0												
<i>DIVERS POISSONS</i>	5 135,0	137,0	509,1	151,9	535,6	220,9	1 043,1	187,0	769,3	229,4	1 185,5	0,0	166,0
<i>MEROU</i>	0												
<i>CREVETTES</i>	0												
<i>DORADES DIVERSES</i>	0												
<i>CEINTURE</i>	0												
<i>CALMAR</i>	0												
<i>ROUGET</i>	0												
TOTAL DES IMPORTATIONS	5 135	137	509	152	536	221	1043	187	769	229	1185	0	166
<i>dont PELAGIQUE</i>	0												
<i>dont DEMERSAL</i>	5 135	137	509	152	536	221	1 043	187	769	229	1 185	0	166

Source: ONSPA-2022

Tableau 5.2 : Importation de poissons frais (en tonnes)
Résultats mensuels et totaux

2022

	TOTAL	JANV	FEV	MARS	AVRIL	MAI	JUIN	JUIL	AOUT	SEPT	OCT	NOV	DEC
<i>BROCHET</i>	0												
<i>CHINCHARD</i>	0												
<i>OMBRINES</i>	0												
<i>CAPITAINE</i>	0												
<i>CARANGUES</i>	0												
<i>DREPANES</i>	0												
<i>PETIT CAPITAINE</i>	0												
<i>OTOLITHES</i>	0												
<i>MEROU</i>	0												
<i>DIVERS POISSONS</i>	35,0							25,0	0,0	6,0	4,0	0,0	0,0
<i>CARPE ROUGE</i>	0												
<i>SOLE</i>	0												
<i>ROUGET</i>	0												
<i>DORADES DIVERSES</i>	0												
<i>MACHOIRONS</i>	0												
TOTAL DES IMPORTATIONS	35	0	0	0	0	0	0	25	0	6	4	0	0
<i>dont PELAGIQUE</i>	0												
<i>dont DEMERSAL</i>	35	0	0	0	0	0	0	25	0	6	4	0	0

Source: ONSPA- 2022

Tableau 5.3 : Exportation de poissons congelés (en tonnes) en COREE DU SUD

Résultats mensuels et totaux

2022

	TOTAL	JANV	FEV	MARS	AVRIL	MAI	JUIN	JUIL	AOUT	SEPT	OCT	NOV	DEC
<i>BROCHET</i>	100,0	10,0	0,0	0,0	0,0	0,0	0,0	0,0	0,0	0,0	0,0	0,0	90,0
<i>CALMAR</i>	126,7	0,0	0,0	0,0	15,5	1,5	0,0	0,0	20,0	10,0	0,0	39,7	40,0
<i>CAPITAINE</i>	1 064,8	35,0	92,0	192,0	268,5	173,0	181,5	0,0	10,0	0,0	25,0	52,0	35,9
<i>CARANGUES</i>	0,0	0,0	0,0	0,0	0,0	0,0	0,0	0,0	0,0	0,0	0,0	0,0	0,0
<i>CARPE ROUGE</i>	57,0	0,0	0,0	10,0	10,0	2,5	7,0	0,0	7,5	0,0	0,0	5,0	15,0
<i>CEINTURE</i>	272,5	8,5	12,5	0,0	65,5	9,5	0,0	0,0	25,0	5,0	5,0	79,0	62,5
<i>CHINCHARD</i>	200,5	0,0	0,0	0,0	0,0	189,0	0,0	0,0	0,0	0,0	0,0	6,5	5,0
<i>CREVETTES</i>	32,5	0,0	0,0	0,0	0,0	0,0	0,0	0,0	10,0	0,0	0,0	20,0	2,5
<i>DIVERS POISSONS</i>	123,1	7,2	13,4	1,9	48,7	1,7	29,6	0,0	5,3	0,0	0,0	5,0	10,3
<i>DORADES</i>	56,8	4,8	0,0	0,0	34,5	2,5	0,0	0,0	7,5	0,0	0,0	0,0	7,5
<i>DREPANES</i>	0,0	0,0	0,0	0,0	0,0	0,0	0,0	0,0	0,0	0,0	0,0	0,0	0,0
<i>ETHMALOSES</i>	0,0	0,0	0,0	0,0	0,0	0,0	0,0	0,0	0,0	0,0	0,0	0,0	0,0
<i>MACHOIRON</i>	0,0	0,0	0,0	0,0	0,0	0,0	0,0	0,0	0,0	0,0	0,0	0,0	0,0
<i>MAQUEREAUX</i>	0,0	0,0	0,0	0,0	0,0	0,0	0,0	0,0	0,0	0,0	0,0	0,0	0,0
<i>MEROU</i>	12,5	0,0	0,0	0,0	2,5	0,0	0,0	0,0	0,0	0,0	0,0	0,0	10,0
<i>OMBRINE</i>	2 927,4	258,2	247,0	314,0	260,0	184,0	248,0	0,0	30,0	0,0	376,0	505,2	505,0
<i>OTOLITHE</i>	1 163,5	104,9	134,7	128,1	107,5	88,5	82,7	0,0	10,0	0,0	109,2	178,0	220,0
<i>PETIT CAP</i>	0,0	0,0	0,0	0,0	0,0	0,0	0,0	0,0	0,0	0,0	0,0	0,0	0,0
<i>ROUGET</i>	77,9	19,2	5,0	5,0	11,8	6,5	1,0	0,0	4,5	5,0	0,0	3,6	16,3
<i>SARDINELLES</i>	0,0	0,0	0,0	0,0	0,0	0,0	0,0	0,0	0,0	0,0	0,0	0,0	0,0
<i>SOLES</i>	722,8	35,4	59,8	57,8	46,4	32,2	49,7	0,0	16,0	5,9	89,4	136,2	193,9
TOTAL DES EXPORTATIONS	6 938,0	483,3	564,5	708,7	870,9	690,8	599,5	0,0	145,8	25,9	604,6	1 030,1	1 213,8

Source: ONSPA- 2022

Tableau 5.4 : Exportation de poissons congelés (en tonnes) en CHINE
Résultats mensuels et totaux

2022

	<i>TOTAL</i>	<i>JANV</i>	<i>FEV</i>	<i>MARS</i>	<i>AVRIL</i>	<i>MAI</i>	<i>JUIN</i>	<i>JUIL*</i>	<i>AOUT*</i>	<i>SEPT</i>	<i>OCT</i>	<i>NOV</i>	<i>DEC</i>
<i>BROCHET</i>	274,5	21,7	0,0	0,0	0,0	0,0	33,8	40,0	0,0	0,0	0,0	80,0	99,0
<i>CALMAR</i>	380,0	0,0	2,0	9,0	0,0	19,0	24,0	110,0	20,0	82,2	3,3	80,6	30,0
<i>CAPITAINE</i>	877,0	0,0	15,0	100,0	85,0	132,5	250,0	67,5	10,0	0,0	60,0	78,0	79,0
<i>CARANGUES</i>	8,0	0,0	0,0	0,0	0,0	0,0	0,0	0,0	0,0	0,0	0,0	0,0	8,0
<i>CARPE ROUGE</i>	93,5	0,0	0,0	2,5	0,0	0,0	14,0	27,0	7,5	0,0	0,0	2,5	40,0
<i>CEINTURE</i>	582,9	25,4	18,5	30,0	34,5	59,5	37,5	52,5	25,0	15,0	145,0	110,0	30,0
<i>CHINCHARD</i>	7,0	0,0	0,0	0,0	0,0	0,0	0,0	0,0	0,0	0,0	0,0	0,0	7,0
<i>CREVETTES</i>	107,7	0,0	0,0	0,0	0,0	0,6	0,0	75,0	10,0	0,0	0,0	5,1	17,0
<i>DIVERS POISSONS</i>	355,2	15,5	14,5	64,8	4,0	27,1	43,8	4,5	5,3	0,0	125,2	43,5	7,0
<i>DORADES</i>	114,0	4,6	1,2	2,5	2,0	4,0	16,5	24,0	7,5	0,0	0,0	1,5	50,2
<i>DREPANES</i>	0,0	0,0	0,0	0,0	0,0	0,0	0,0	0,0	0,0	0,0	0,0	0,0	0,0
<i>ETHMALOSES</i>	0,0	0,0	0,0	0,0	0,0	0,0	0,0	0,0	0,0	0,0	0,0	0,0	0,0
<i>MACHOIRON</i>	0,0	0,0	0,0	0,0	0,0	0,0	0,0	0,0	0,0	0,0	0,0	0,0	0,0
<i>MAQUEREAUX</i>	0,0	0,0	0,0	0,0	0,0	0,0	0,0	0,0	0,0	0,0	0,0	0,0	0,0
<i>MEROU</i>	52,5	0,0	0,0	0,0	0,0	0,0	15,0	37,5	0,0	0,0	0,0	0,0	0,0
<i>OMBRINE</i>	2 848,0	57,0	15,0	70,0	105,0	162,0	440,0	280,0	30,0	0,0	805,0	470,0	414,0
<i>OTOLITHE</i>	984,3	28,0	5,0	35,0	38,8	68,0	132,5	107,0	10,0	0,0	290,0	132,0	138,0
<i>PETIT CAP</i>	0,0	0,0	0,0	0,0	0,0	0,0	0,0	0,0	0,0	0,0	0,0	0,0	0,0
<i>ROUGET</i>	193,9	10,9	16,5	27,5	0,0	9,8	18,0	12,8	4,5	15,0	65,8	7,1	6,0
<i>SARDINELLES</i>	210,8	0,0	0,0	0,0	210,8	0,0	0,0	0,0	0,0	0,0	0,0	0,0	0,0
<i>SOLES</i>	517,4	13,3	10,0	23,0	12,6	39,2	56,1	54,1	16,0	18,6	125,1	69,4	80,0
TOTAL DES EXPORTATIONS	7 606,6	176,3	97,7	364,3	492,7	521,7	1 081,2	891,9	145,8	130,7	1 619,4	1 079,7	1 005,2

Source: ONSPA- 2022

Tableau 5.5 : Exportation de poissons congelés (en tonnes) en SIERRA LEONE
Résultats mensuels et totaux

2022

	TOTAL	JANV	FEV	MARS	AVRIL	MAI	JUIN	JUIL*	AOUT*	SEPT	OCT	NOV	DEC
BROCHET	0,0					0							0
CALMAR	90,0				90,0	0							0
CAPITAINE	113,0				113,0	0							0
CARANGUES	0,0				0,0	0							0
CARPE ROUGE	0,0				0,0	0							0
CEINTURE	50,0				50,0	0							0
CHINCHARD	0,0				0,0	0							0
CREVETTES	0,0				0,0	0							0
DIVERS	5,8				5,8	0							0
DORADES	0,0				0,0	0							0
DREPANES	0,0				0,0	0							0
ETHMALOSES	0,0				0,0	0							0
MACHOIRON	0,0				0,0	0							0
MAQUEREAUX	0,0				0,0	0							0
MEROU	1,7				1,7	0							0
OMBRINE	7,5				7,5	0							0
OTOLITHE	5,0				5,0	0							0
PETIT CAPITAINE	0,0				0,0	0							0
ROUGET	2,9				2,9	0							0
SARDINELLES DIVERSES	430,9				0,0	341							90
SOLE	100,0				100,0	0							0
TOTAL DES EXPORTATIONS	807				376	341							90

Source: ONSPA-2022

Tableau 5.6 : Exportation de poissons congelés (en tonnes) au SENEGAL et LIBERIA*

Résultats mensuels et totaux

2022

	TOTAL	JANV	FEV	MARS	AVRIL	MAI	JUIN	JUIL*	AOUT*	SEPT	OCT	NOV	DEC
BROCHET	1,5					1,5							0,0
CALMAR	0,0					0,0							0,0
CAPITAINE	0,0					0,0							0,0
CARANGUES	0,0					0,0							0,0
CARPE ROUGE	0,0					0,0							0,0
CEINTURE	0,0					0,0							0,0
CHINCHARD	0,0					0,0							0,0
CREVETTES	0,0					0,0							0,0
DIVERS	0,0					0,0							0,0
DORADES DIVERSES	0,0					0,0							0,0
DREPANES	0,0					0,0							0,0
ETHMALOSES	0,0					0,0							0,0
MACHOIRON	0,0					0,0							0,0
MAQUEREAUX	0,0					0,0							0,0
MEROU	45,0					45,0							0,0
OMBRINES	0,5					0,5							0,0
OTOLITHES	0,0					0,0							0,0
PETIT CAPITAINE	0,0					0,0							0,0
ROUGET	0,0					0,0							0,0
SARDINELLES DIVERSES	48,4					0,0							48,4
SOLE	0,7					0,7							0,0
TOTAL DES EXPORTATIONS	96,1					47,7							48,4

Source: ONSPA-2022

Tableau 5.7: Exportation de poissons fumés (en tonnes) au USA

Résultats mensuels

2022

	TOTAL	JANV	FEV	MARS	AVRIL	MAI	JUIN	JUIL*	AOUT*	SEPT	OCT	NOV	DEC
BROCHET	36,0			5,0							8,0	23,0	
CALMAR	0,0			0,0							0,0	0,0	
CAPITAINE	0,0			0,0							0,0	0,0	
CARANGUES	0,0			0,0							0,0	0,0	
CARPE ROUGE	0,0			0,0							0,0	0,0	
CEINTURE	0,0			0,0							0,0	0,0	
CHINCHARD	0,0			0,0							0,0	0,0	
CREVETTES	0,0			0,0							0,0	0,0	
DIVERS	0,0			0,0							0,0	0,0	
DORADES DIVERSES	0,0			0,0							0,0	0,0	
DREPANES	0,0			0,0							0,0	0,0	
ETHMALOSES	32,9			4,0							5,0	23,9	
MACHOIRON	19,0			0,0							0,0	19,0	
MAQUEREAUX	0,0			0,0							0,0	0,0	
MEROU	0,0			0,0							0,0	0,0	
OMBRINES	0,0			0,0							0,0	0,0	
OTOLITHES	0,0			0,0							0,0	0,0	
PETIT CAPITAINE	0,0			0,0							0,0	0,0	
ROUGET	0,0			0,0							0,0	0,0	
SARDINELLES DIVERSES	30,6			4,0							10,0	16,6	
SOLE	0,0										0,0	0,0	
TOTAL DES EXPORTATIONS	118,5			13,0							23,0	82,5	

Source: ONSPA-2022

Tableau 5.8: Socio-Économie. Prix moyen au débarquement des poissons, toutes préfectures confondues

Prix de vente moyen en gros (FG/kg) du poisson frais

2022

	Prix moyen	Janvier	Février	Mars	Avril	Mai	Juin	Juillet	Août	Septembre	Octobre	Novembre	Décembre
AUTRES DEMERSEAUX**	138 250	109 500	128 500	218 500	170 500	95 000	125 000	122 500	132 500	139 500	147 000	127 500	143 000
BAR GABO	24 242	26 000	21 500	23 500	23 500	18 000	21 400	27 000	25 000	30 000	26 000	26 500	22 500
BAR NANKA	31 621	31 700	38 800	38 500	35 500	30 750	25 250	30 500	22 300	27 300	30 600	31 800	36 450
BAR SENEGALAIS	48 483	29 000	30 500	28 500	278 000	28 500	25 000	25 500	27 850	27 500	26 350	26 850	28 250
BARRACUDAS	26 688	23 150	24 500	26 950	29 900	25 500	25 500	27 500	25 500	23 500	29 600	28 650	30 000
BOBO	64 817	69 000	64 000	60 500	65 900	65 000	63 200	62 000	64 000	63 200	64 500	72 000	64 500
CAPITAINE ROYAL	12 746	12 000	11 200	12 500	12 000	11 500	13 000	12 250	11 800	12 500	14 500	16 500	13 200
CARANGUES	24 282	27 500	10 600	15 000	22 500		25 000	27 500	35 000	27 500	25 000	25 000	26 500
CARPES NOIRES	15 529	13 700	16 500	13 000	18 500	15 000	18 750	13 250	15 750	12 250	15 250	18 500	15 900
CARPES ROUGES	14 000		10 000	13 000			20 000			13 500	13 500		
CEINTURE	16 619	17 900	14 500	16 600	14 900	14 700	14 125	17 000	16 000	19 000	19 200	17 500	18 000
DIVERS POISSONS	16 908	16 500	13 500	15 000	17 000	17 800	18 000	20 600	19 000	16 500	13 500	17 000	18 500
DORADES DIVERSES	62 833	62 300	62 500	63 200	65 500	62 000	63 000	63 500	64 000	62 500	61 000	65 000	59 500
DREPANE	20 658	20 300	18 000	18 700	21 000	20 800	19 000	24 000	24 500	23 400	21 000	19 000	18 200
ETHMALOSE	9 567	10 000	8 800	8 250	8 850	8 000	10 500	9 650	9 200	11 000	11 800	9 500	9 250
GRONDEURS	50 883	48 600	56 000	40 500	52 600	49 500	50 200	56 500	53 300	54 300	49 950	50 200	48 950
GROS CAPITAINE	25 146	23 000	25 000	24 000	29 250	23 950	26 450	25 850	21 650	27 900	26 500	24 000	24 200
MACHOIRONS****	129 320	126 000	125 000	129 985	145 500	147 850	120 800	122 250	120 700	124 250	135 500	125 500	128 500
MULETS	12 675	8 500	7 500	9 000	10 000	9 650	12 300	14 400	14 750	16 500	15 500	17 500	16 500
PELON	6 824	5 000	5 300	5 000	5 000	6 125	9 250	7 400	7 000	7 500	8 166	8 350	7 800
PETIT CAPITAINE	12 679	10 450	11 800	11 200	12 150	12 450	13 200	13 950	14 000	12 950	12 500	13 200	14 300
RAIES*	127 825	151 350	136 300	105 000	143 000	120 750	102 000	109 000	144 200	102 000	132 500	129 300	158 500
RASOIR	6 629	6 300	6 000	5 700	6 150	7 250	5 300	6 650	9 500	7 500	5 500	7 200	6 500
REQUINS*	119 375	140 000		130 000	150 000				96 250	100 000		100 000	
SAPATER	2 252	2 000	2 500	2 000	2 000	2 000	2 300	2 000		2 875	2 750	2 350	2 000
SARDINELLE PLATE	6 442	6 750	6 500	7 500	6 500	6 900	8 500	6 850	7 000	6 500	6 100	700	7 500
SOLES	24 868	24 000	19 500	19 200	19 600	21 160	22 700	20 500	25 000	29 000	31 500	36 500	29 750
THONS MINEURS****	126 800	97 000	99 500	118 000	118 350	118 250	119 850	128 000	138 700	137 200	158 500	146 500	141 750

* Piece au moins 10kg

** Piece au moins 5 kg

*** Tas de 5kg

**** Une douzaine de 6 kg

***** 3 individus (2-3kg) en moyenne de 2^{ème} ou 3^{ème} catégories

Tableau 5.9: Socio-Économie. Prix moyen au débarquement des poissons à Boké
Prix de vente moyen en gros (FG/kg) du poisson frais

2022

	Prix Moyen	JANV	FEV	MARS	AVRIL	MAI	JUIN	JUIL	AOUT	SEPT	OCT	NOV	DEC
AUTRES DEMERSEAUX	25 413		25 000		25 000	26 650		25 000					
BAR GABO	24 310	23 000		25 000		24 000	21 667	25 000			25 000	26 500	
BARRACUDAS	27 488	26 000	26 200	26 750	27 000	26 000	28 500	28 350	27 750	29 600	28 500	25 200	30 000
BOBO	65 325	60 000	64 000	64 500	65 900	65 000	63 500	62 500	64 000	63 500	64 500	72 000	74 500
CARANGUES	27 000	25 000	20 000							30 000	25 000	35 000	
CARPES ROUGES	30 000						20 000			35 000	35 000		
CEINTURE	25 083		25 000		27 500	23 000	25 000			25 000	25 000		
DORADES DIVERSES	24 563	21 250	23 300	25 000	27 200	25 000	25 000	25 000	25 000	25 000	22 700	25 300	25 000
DREPANE	25 733	15 000	20 000	24 250	31 000	30 000	24 250	31 600	30 000	25 700	23 000	27 500	26 500
ETHMALOSE	5 304	6 250	5 000	5 500	5 000	4 950	4 450	4 000	5 650	5 850	6 500	5 500	5 000
GRONDEURS	22 896	20 800	22 400	22 000	23 000	21 600	24 000	20 850	21 800	22 300	26 000	25 000	25 000
GROS CAPITAINE	23 750	20 000	25 000		25 000		25 000						
MACHOIRONS	253 698	24 060	23 250	2 744 050	28 800	27 560	25 300	30 000	28 950	24 900	31 000	27 500	29 000
PETIT CAPITAINE	12 422	11 000	12 000	11 300	12 500	12 000	13 000				12 000	10 000	18 000
RAIES	11 083	10 000	9 500	11 000					11 500			12 000	12 500
SOLES	25 000		25 000				25 000	25 000			25 000		
THONS MINEURS	20 021	15 000	15 700	15 250	18 500	18 000	25 000	23 800	19 500	23 400	22 850	22 000	21 250

Source: CNSHB-2022

Tableau 5.10: Socio-Économie. Prix moyen au débarquement des poissons à Boffa
Prix de vente moyen en gros (FG/kg) du poisson frais

2022

	Prix Moyen	JANV	FEV	MARS	AVRIL	MAI	JUIN	JUIL	AOUT	SEPT	OCT	NOV	DEC
AUTRES DEMERSEAUX	22 857		25 000	20 000	20 000	20 000	20 000	28 000					27 000
BAR GABO	25 888	25 000	23 000	22 500	26 800	20 000	25 300	28 350	30 000	32 000	27 000	25 700	25 000
BAR NANKA	20 583	20 700	20 650	20 850	21 500	19 500	19 800	20 000	19 000	19 500	21 000	22 000	22 500
BAR SENEGALAIS	24 204	25 000	26 400	25 000	25 000	20 850	25 000	23 500	20 700	21 500	25 000	27 500	25 000
BARRACUDAS	22 500	22 500	25 000	25 000	20 000			20 000					
BOBO	29 242	30 800	30 450	30 500	29 500	27 850	27 850	30 000	31 600	29 000	29 600	28 750	25 000
CAPITAINE ROYAL	7 879	8 250	7 300	7 350	7 350	7 500	7 750	8 000	7 450	8 700	8 400	8 500	8 000
CARANGUES	11 938	10 000	10 000	15 000	10 000		12 500	13 000	15 000	10 000			
CEINTURE	7 925	8 000	8 000	8 000	8 000	8 250	9 000	8 500	8 750	7 000	7 600	7 000	7 000
DIVERS POISSONS	17 000	16 450	13 300	15 000	17 250	17 850	18 000	20 600	18 850	16 200	13 500	20 000	
DORADES DIVERSES	22 257	21 600	24 200	20 000	25 000	25 000	20 000		20 000				
DREPANE	11 973	12 500	9 600	11 800	12 500	12 500	12 000	12 500	12 750	10 550	10 000	15 000	
ETHMALOSE	5 346	4 200	4 250	4 450	6 250	4 350	4 600	5 250	6 400	5 250	5 700	7 500	5 950
GRONDEURS	24 130	27 500	25 000	20 000	28 000	20 000	27 500		20 000	28 300	20 000	25 000	
MACHOIRONS	23 400	20 700	23 650	20 250	30 850	25 500	23 500	24 000	28 500	19 500	23 500	20 000	20 850
MULETS	6 892	5 000	5 000	4 700	6 500	6 850	7 250	9 250	9 800	9 650	5 500	8 200	5 000
PETIT CAPITAINE	6 517	5 000	5 000	5 059	6 292	6 250	7 493	9 545	9 000	5 909	5 462	8 193	5 000
RAIES	13 708	17 850	14 250	12 200	12 550	12 500	10 500	13 800	11 450	10 400	15 600	18 400	15 000
RASOIR	2 081	2 000	2 000	2 000	1 775	2 000	2 000	2 000	2 000	2 200	2 000	3 000	2 000
SARDINELLE PLATE	3 200	2 750	2 700	2 950	2 600	2 500	2 450	2 000	4 200	4 850	3 250	3 400	4 750
SOLES	24 418	23 900	23 300	23 750	24 500	24 545	23 500	23 550	24 200	24 000	23 125	29 650	25 000
THONS MINEURS	23 838	19 850	20 800	23 550	19 800	27 500	28 250	25 700	26 000	20 500	27 600	26 500	20 000

Source: CNSHB-2022

Tableau 5.11: Socio-Économie. Prix moyen au débarquement des poissons à Conakry
Prix de vente moyen en gros (FG/kg) du poisson frais

2022

	Prix Moyen	JANV	FEV	MARS	AVRIL	MAI	JUIN	JUIL	AOUT	SEPT	OCT	NOV	DEC
AUTRES DEMERSEAUX	26 317	27 000	28 000	27 000	28 000	26 500	24 000	28 000	23 000	28 500	26 800	24 000	25 000
BAR GABO	26 071	26 800	29 850	22 300	23 000	22 150	27 250	28 000	27 000	24 500	26 500	26 500	29 000
BAR NANKA	28 042	29 500	29 000	29 000	29 500	29 000	31 000	25 600	23 500	25 500	31 000	27 700	26 200
BARRACUDAS	33 238	32 800	34 500	38 300	27 500	24 500	29 000	38 750	37 000	33 500	34 000	34 000	35 000
BOBO	85 081	94 500	90 500	83 500	92 500	92 500	90 000	86 800	77 500	77 750	79 000	79 650	76 775
CAPITAINE ROYAL	13 522	13 000	12 500	13 700	13 350	12 250	13 900	12 950	12 665	12 845	15 950	14 550	14 600
CARANGUES	22 500		20 000		25 000			20 000		25 000			
CARPES NOIRES	16 933	17 700	13 500	16 000	14 500	15 500	19 000	16 650	18 750	16 250	17 600	19 250	18 500
CEINTURE	13 406	14 500	18 000	14 450	15 500	19 800	16 250	10 525	9 786	11 947	11 667	9 200	9 250
DORADES DIVERSES	59 265	61 400	60 175	48 500	57 800	55 000	65 750	70 500	66 600	70 000	50 000	50 750	54 700
ETHMALOSE	8 737	9 800	8 990	7 500	7 500	7 300	8 400	8 650	7 900	9 650	10 000	8 900	10 250
GRONDEURS	56 621	53 750	65 500	44 500	58 350	53 500	52 200	61 000	53 500	61 000	57 000	55 200	63 950
GROS CAPITAINE	26 700	26 500	26 250	29 000	24 500	24 950	37 800	25 800	21 650	27 900	27 850	24 000	24 200
MACHOIRONS	36 833	37 000	31 350	38 500	33 750	43 550	33 950	41 000	38 500	38 550	29 850	36 500	39 500
MULETS	10 578	9 750	11 300	10 000	9 850	12 000	9 375	11 000	10 000	11 665	11 550	9 250	11 200
PELON	9 842	8 600	8 600	9 000	9 000	11 250	9 250	7 400	8 000	8 500	11 500	12 000	15 000
RAIES	16 113	13 600	18 000	19 500	17 000	19 250	15 600	14 650	16 250	15 000	16 000	12 500	16 000
RASOIR	8 390	10 800	9 000	9 750	8 500	9 650	7 800	7 300	8 125	7 500	8 000	6 250	8 000
REQUINS	13 500	12 500			12 500				17 500	15 000		10 000	
SARDINELLE PLATE	5 088	5 100	4 900	6 000	5 500	5 350	6 000	4 500	4 800	4 500	5 000	4 900	4 500
SOLES	26 658	25 000	28 500	24 600	25 900	25 950	28 950	21 900	27 900	28 000	26 350	28 450	28 400
THONS MINEURS	20 875	21 500	22 000	22 500	20 000	18 000	19 000	20 000	20 500	21 000	22 000	22 500	21 500

Source: CNSHB-2022